



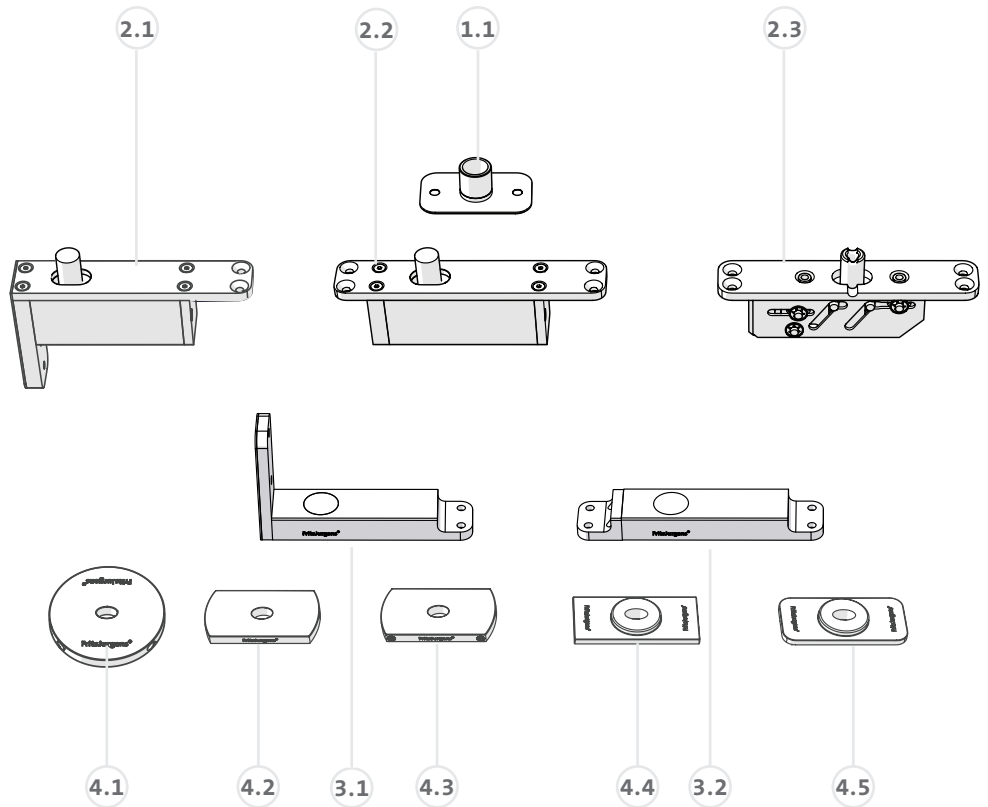
FritsJurgens®

SYSTEM ONE
NÁVOD K FRÉZOVÁNÍ A MONTÁŽI

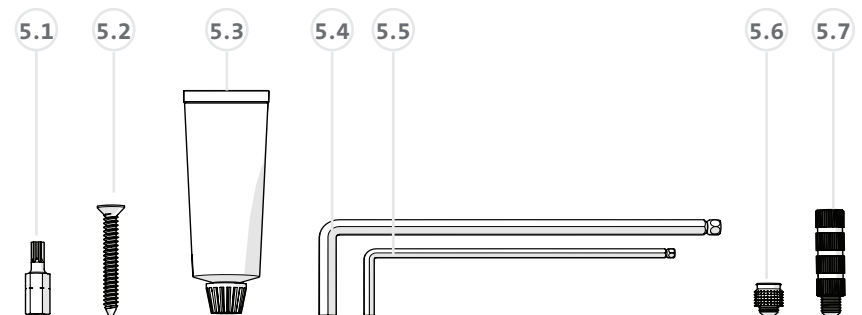
OBSAH BALENÍ

KOMPONENTY

- 1.1 Stropní uchycení - třída G
- 2.1 Horní pivot 40 mm - třída G
- 2.2 Horní pivot 70 mm - třída G
- 2.3 Horní pivot kabelová průchodka
- 3.1 Spodní pivot System One 40 mm
- 3.2 Spodní pivot System One 70 mm
- 4.1 Podlahová deska - kulatá
- 4.2 Podlahová deska - hranatá NA
- 4.3 Podlahová deska - hranatá černá
- 4.4 Podlahová deska - hranatá zapuštěná
- 4.5 Podlahová deska - kulatá zapuštěná



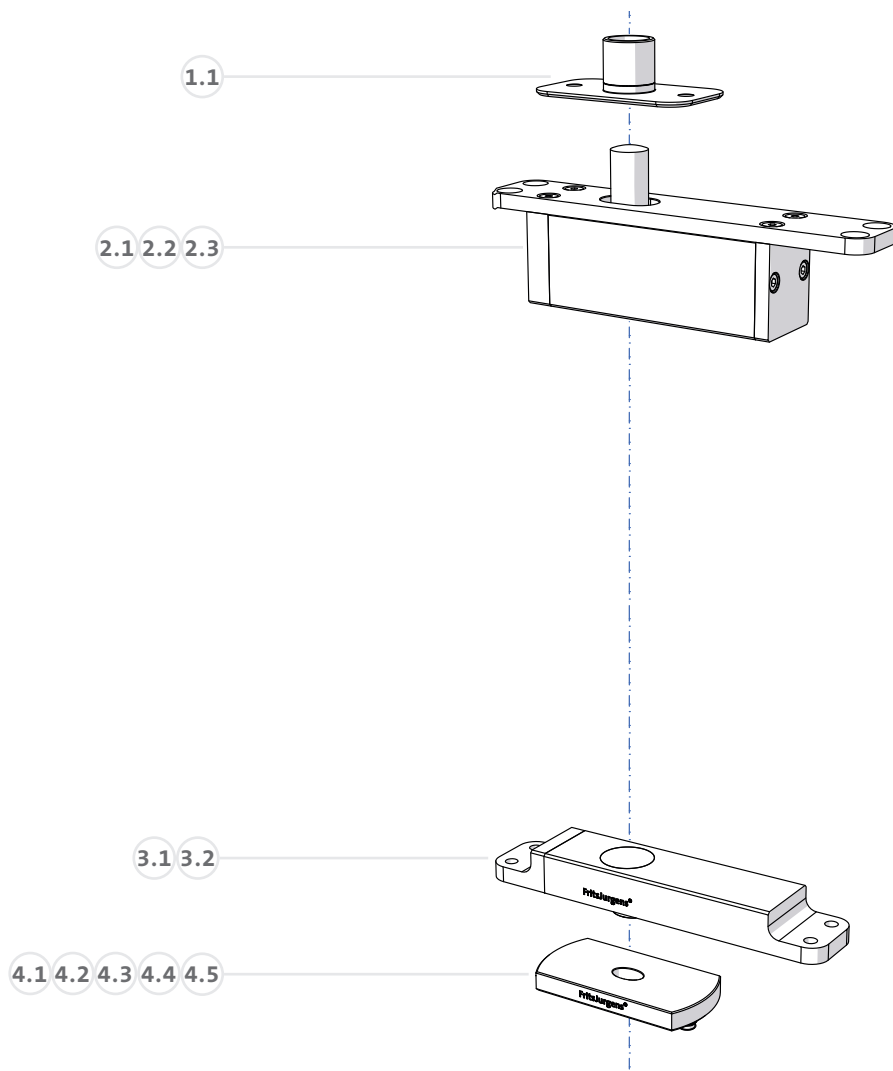
MONTÁŽNÍ SADA



- 5.1 Torx bit TX20 (1x)
- 5.2 Šrouby (Ø4×50) (10x)
- 5.3 Montážní lepidlo
- 5.4 Imbusový klíč 5
- 5.5 Imbusový klíč 3
- 5.6 Montážní kolíky, krátké* (2x)
- 5.7 Montážní kolíky, dlouhé* (2x)
- 5.8 Vrtací šablona

* Pouze k podlahové desce hranaté černé a k podlahové desce hranaté NA

PŘEHLED SYSTÉMU



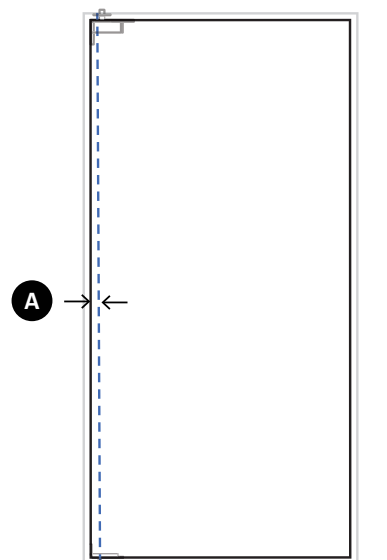
INSTRUKCE PRO FRÉZOVÁNÍ

→ Určete bod otáčení **A**.

System One

- $A = 40 \text{ mm}$ → strana 4
- $70 \text{ mm} \leq A \leq 250 \text{ mm}$ → strana 6
- $A > 250 \text{ mm}$ → strana 8

Horní pivoť s kabelovou průchodkou → strana 10



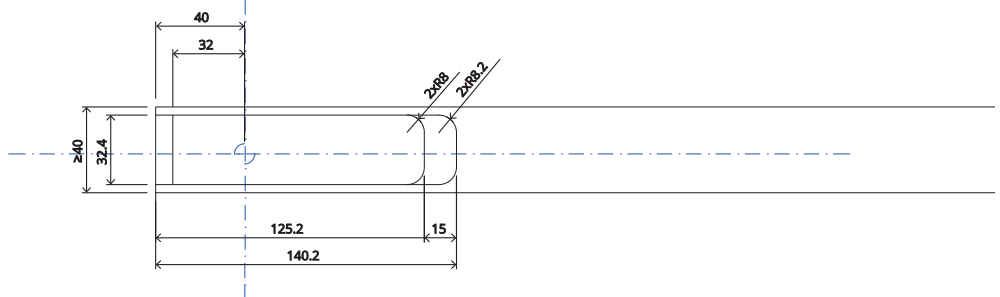
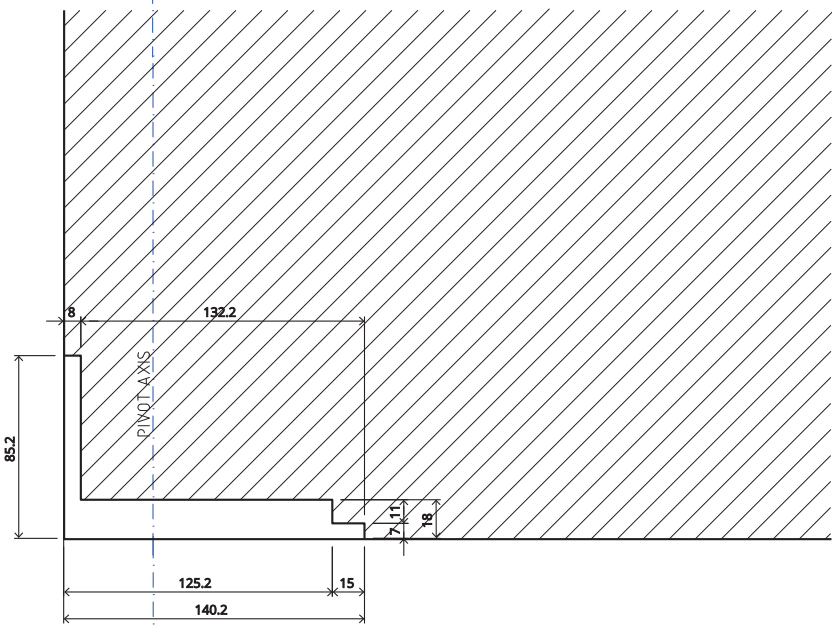
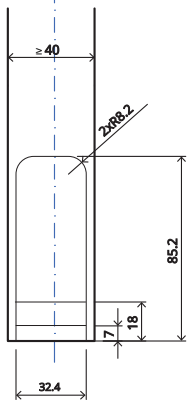
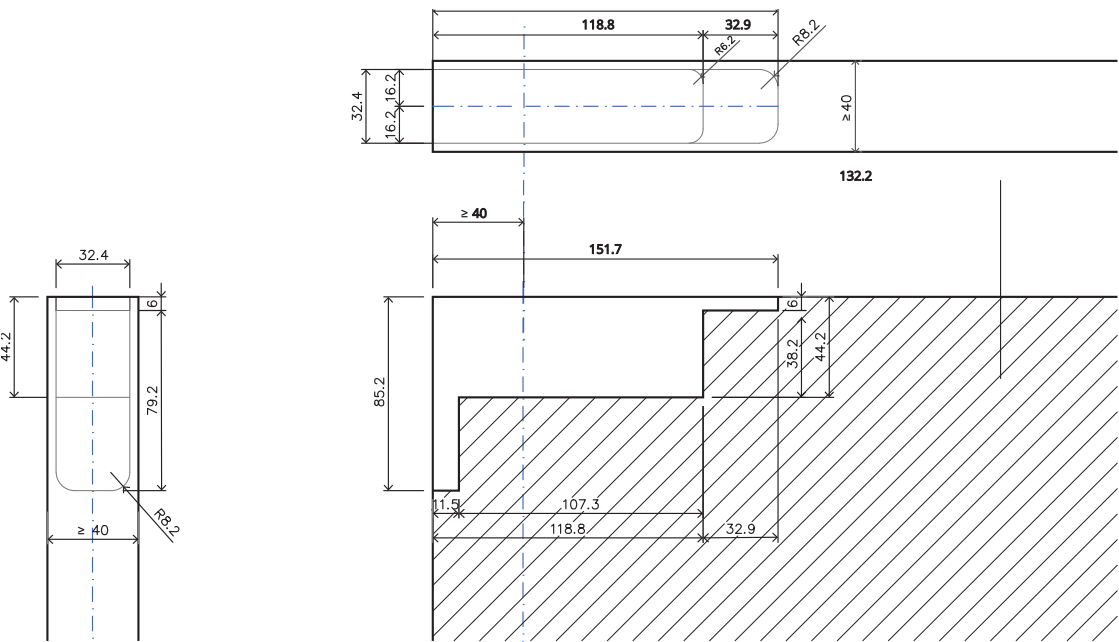
MONTÁŽNÍ NÁVOD

→ strana 11

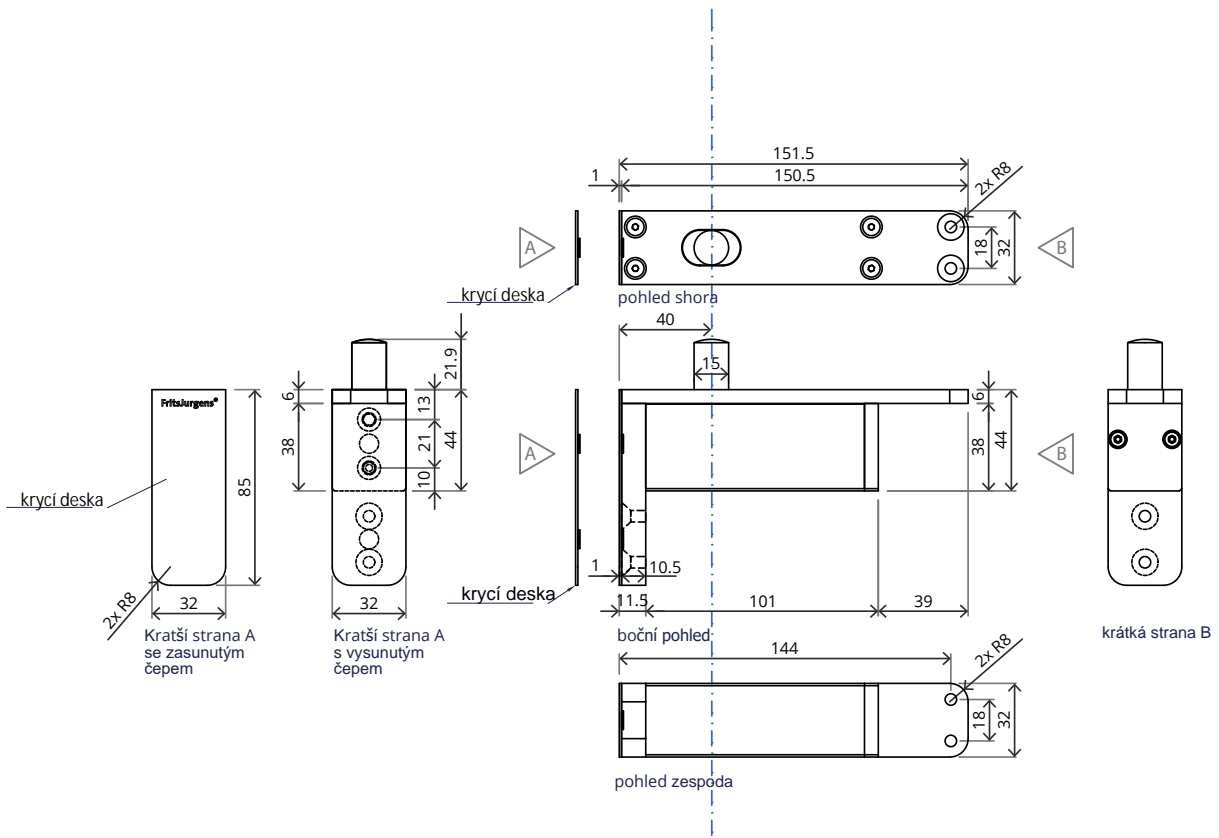
INSTRUKCE PRO FRÉZOVÁNÍ

A = 40 MM

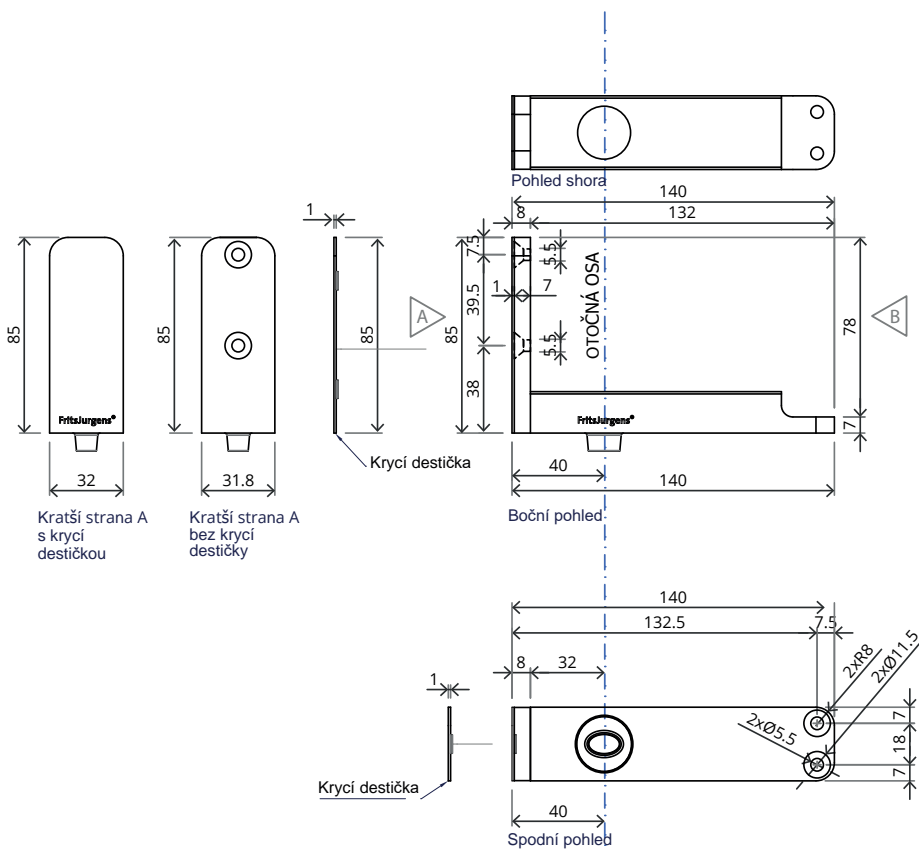
PŘÍPRAVA DVEŘÍ



KOMPONENTY



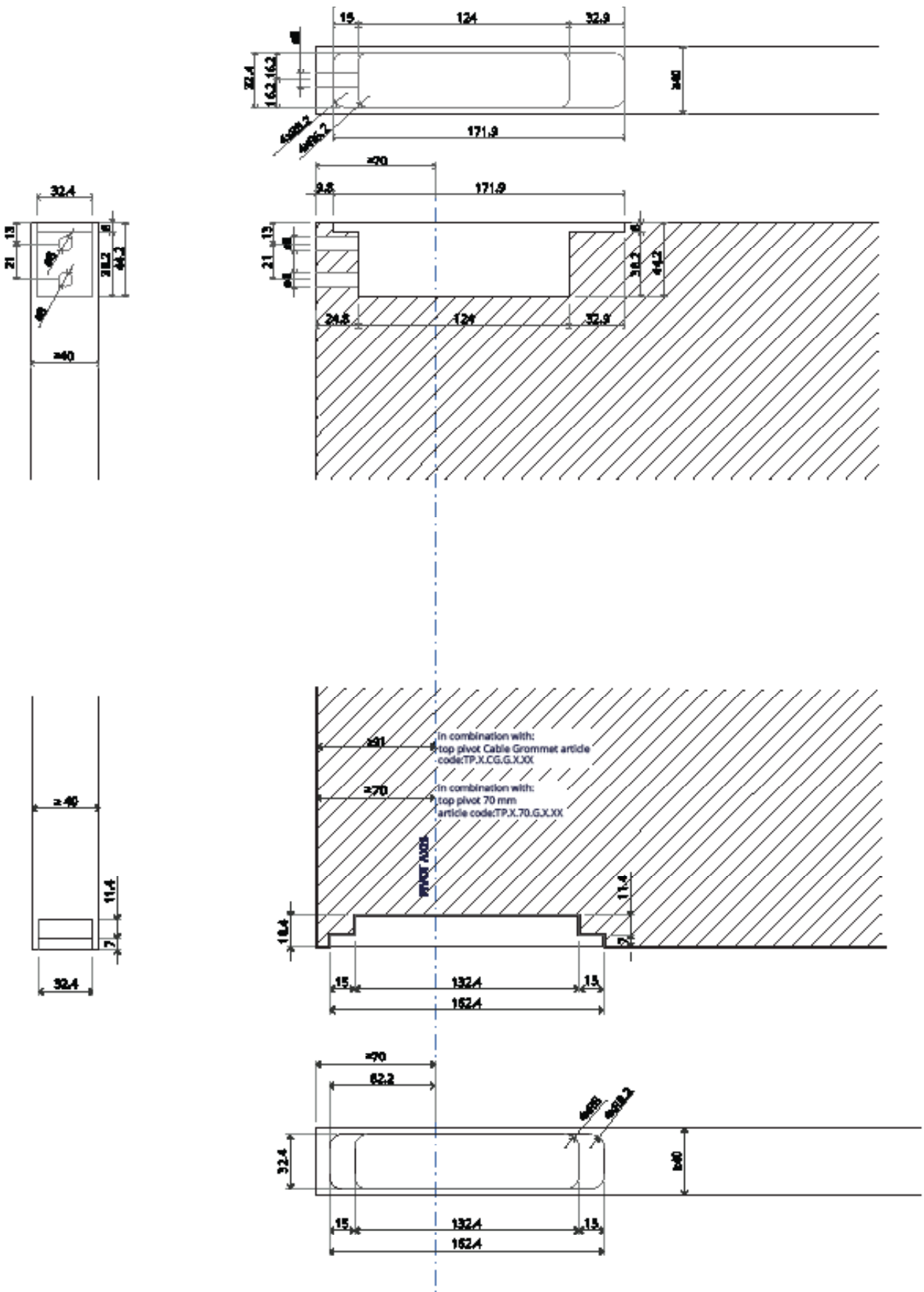
Horní pivot 40 mm - třída G



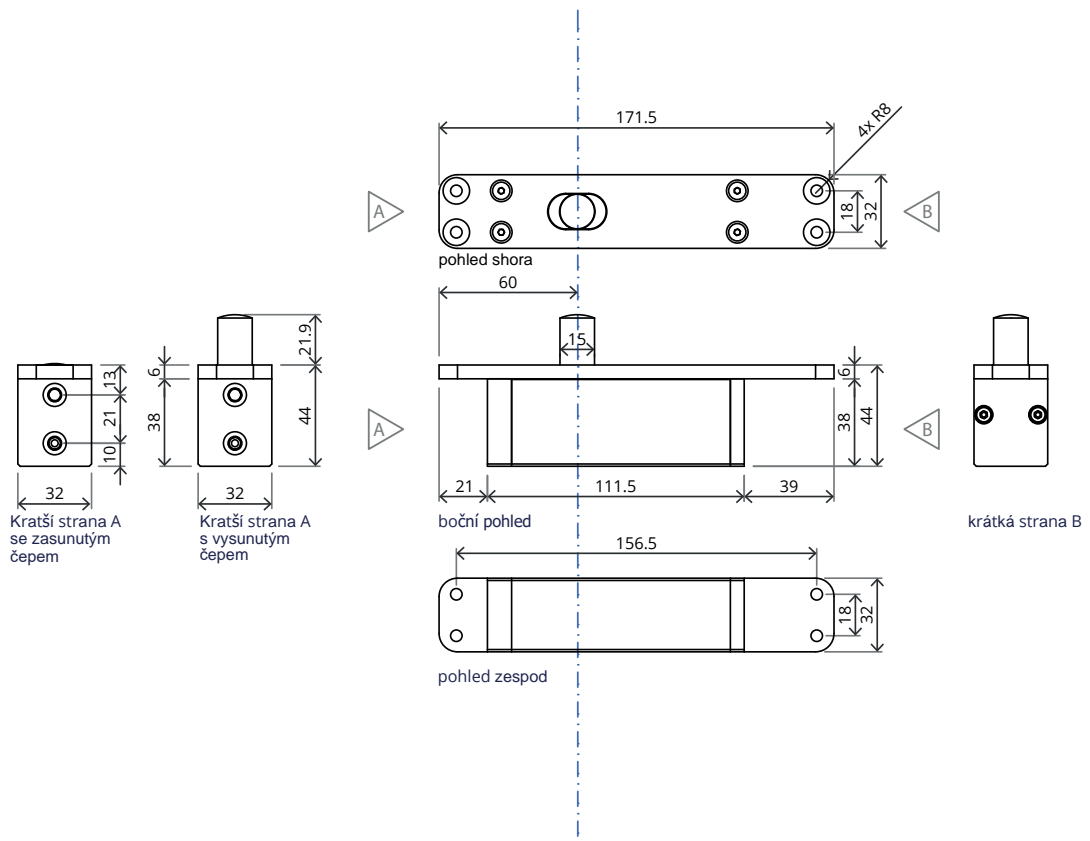
Spodní pivot System One 40 mm

FRÉZOVÁNÍ

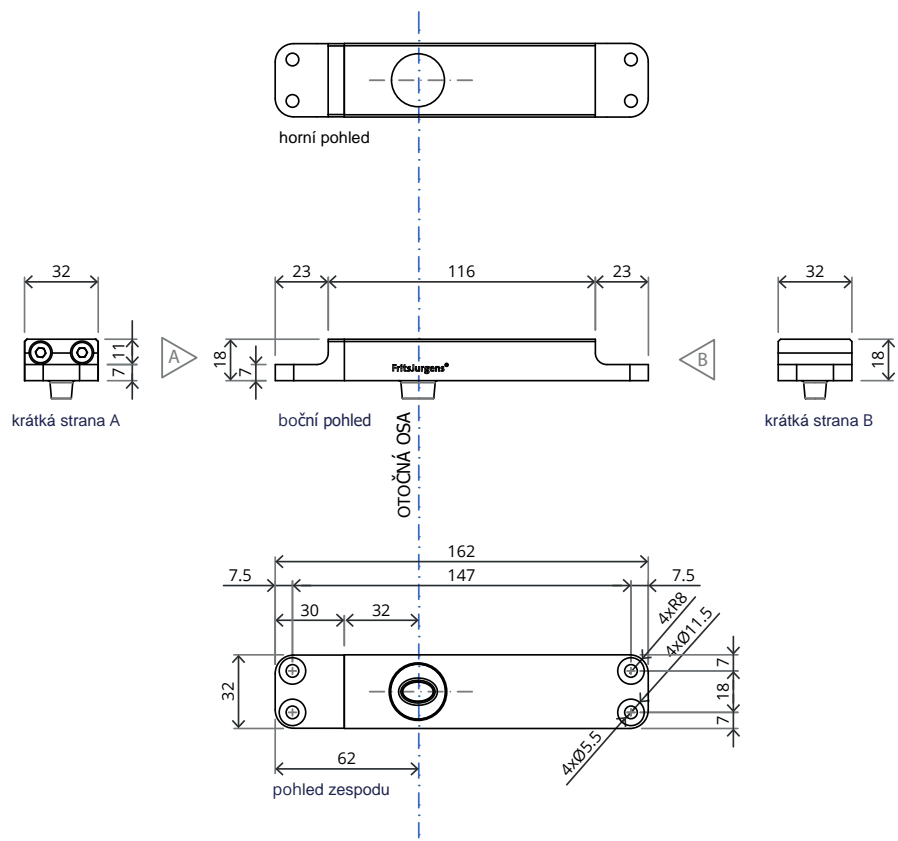
70MM ≤ A ≤ 250 MM
PŘÍPRAVA DVEŘÍ



KOMPONENTY



Horní pivot 70 mm - třída G



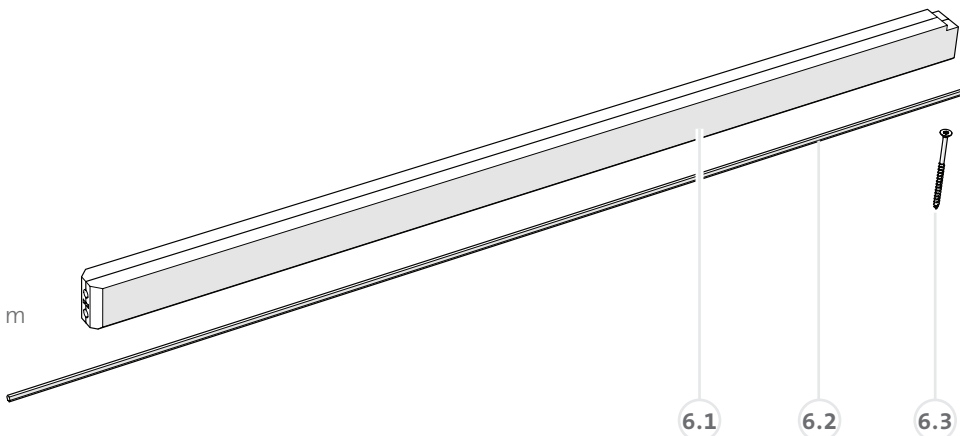
Spodní pivot System One 70 mm

FRÉZOVÁNÍ

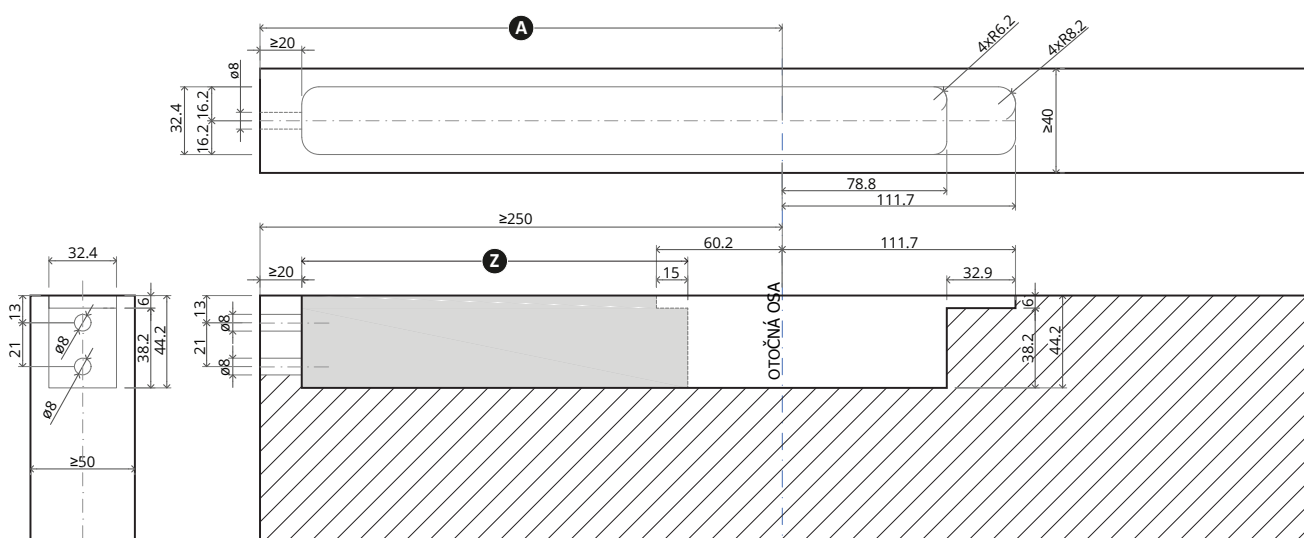
A > 250 MM

POMOCNÉ KOMPONENTY

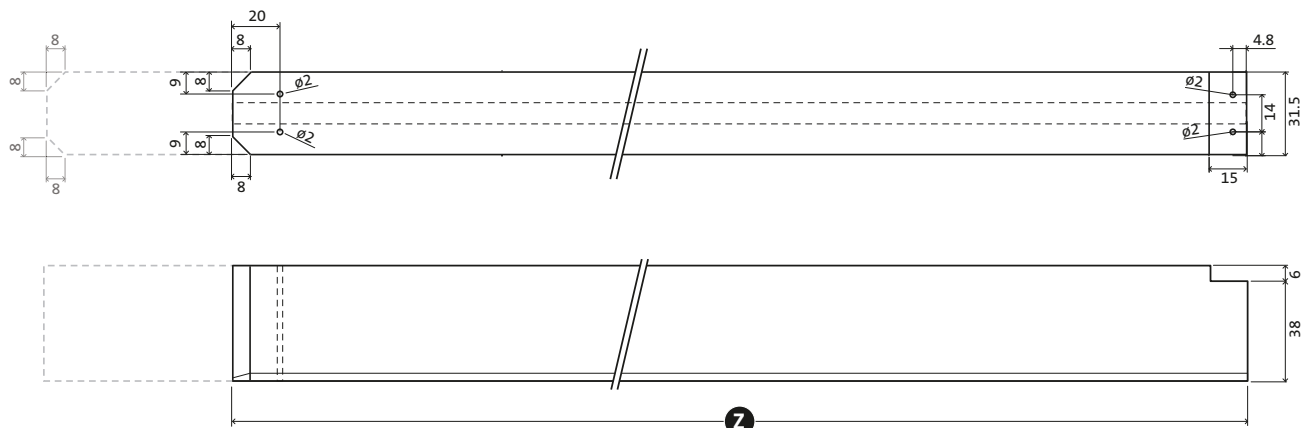
- 6.1 Hexagon vedení 1 m nebo
Hexagon vedení 2 m
- 6.2 Hexagon imbusový klíč 1.1 m
nebo
Hexagon 2.1 m
- 6.3 Vrutky (4x70) (4x) nebo
Vrutky (4x70) (6x)



- 1 Určete délku vedení Hexagon Z.

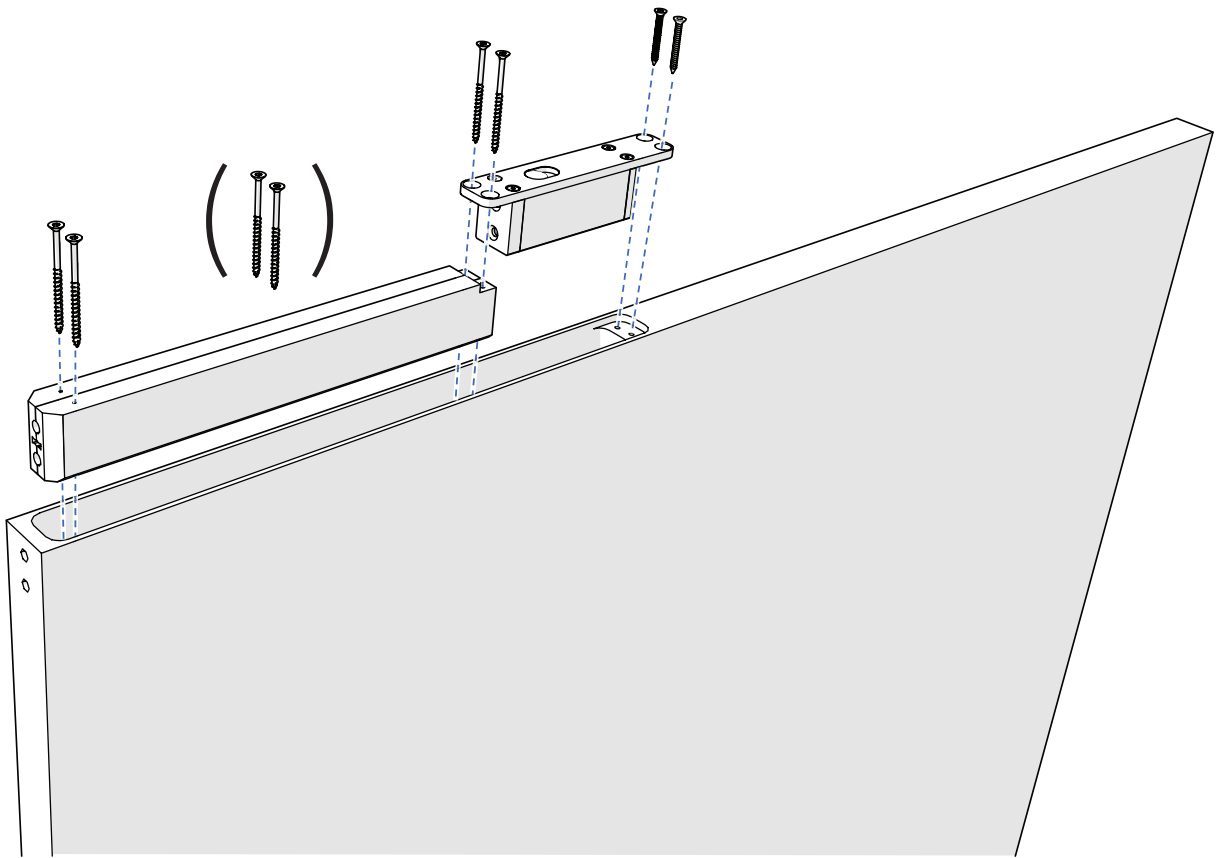


- 2 Odřízněte HEXAGON vedení na požadovanou velikost.
- 3 Zkoste strany.



- 4 Vyvrtejte otvory pro montážní šrouby*. Pokud použijete šestihorné vedení o délce 1 m, stačí dva šrouby. Pokud používáte šestihorné vedení o délce 2 m, použijte další pár.

- 5 Namontujte šestihorné vedení a horní pivot.



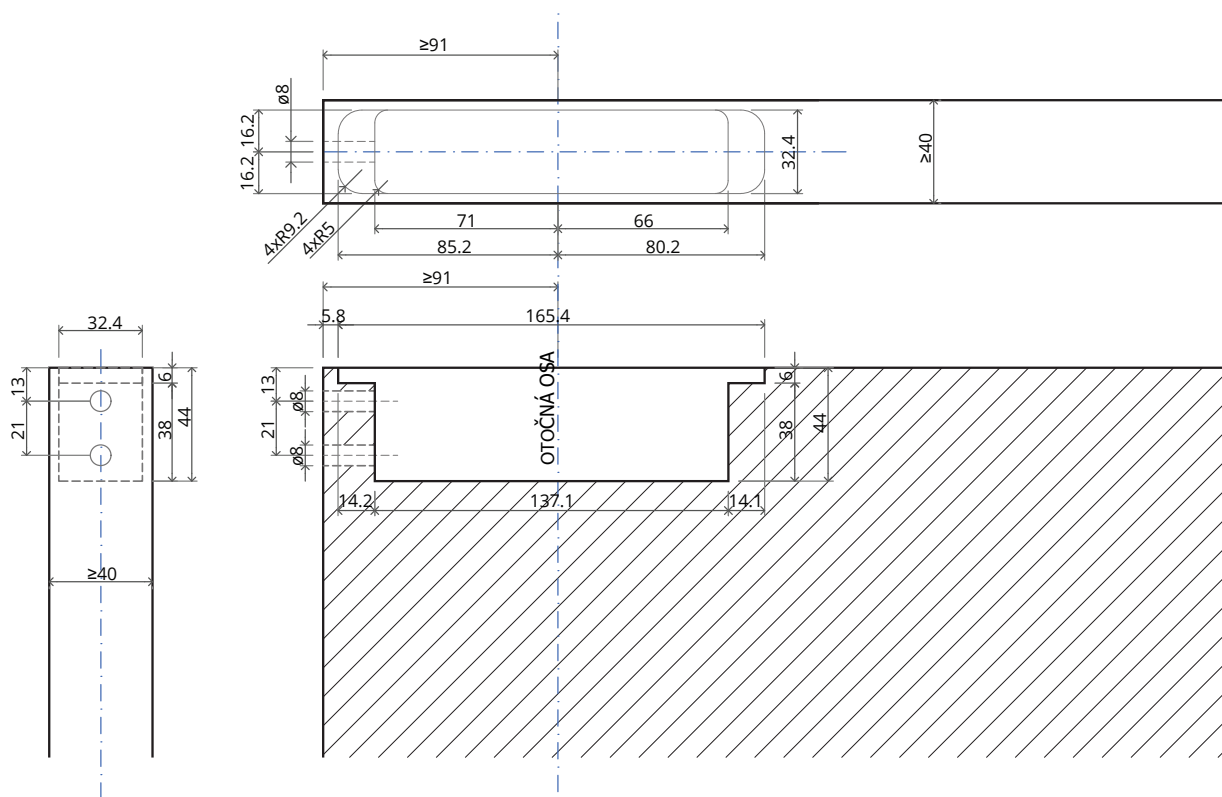
System One 40 mm → pokračování na straně 4

System One 70 mm → pokračování na straně 6

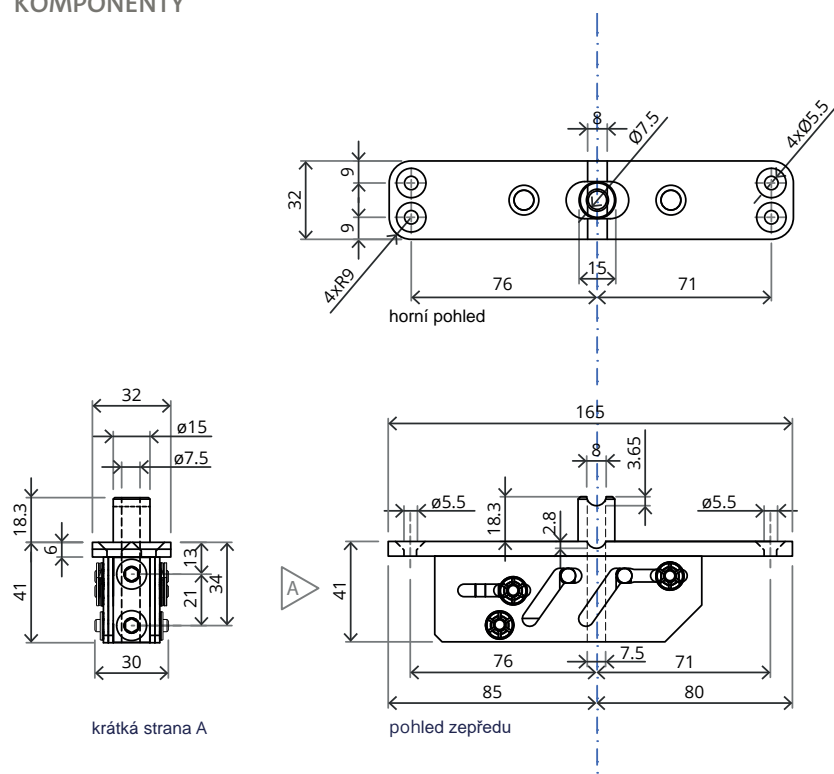
* Případně použijte lepidlo (není součástí dodávky) k montáži šestihorného vedení.

FRÉZOVÁNÍ

HORNÍ POVOT S KABELOVOU PRŮCHODKOU PŘÍPRAVA DVEŘÍ



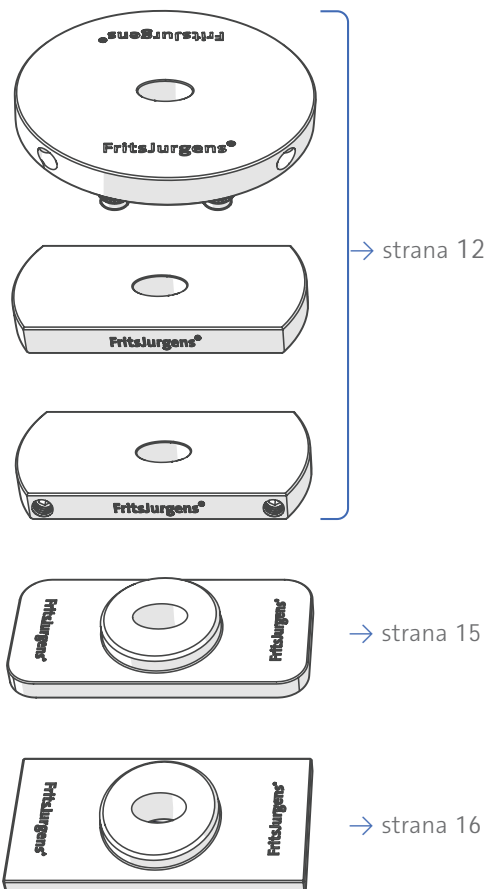
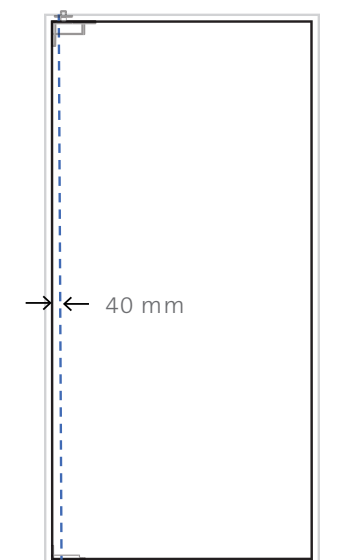
KOMPONENTY



Horní pivot s kabelovou průchodkou

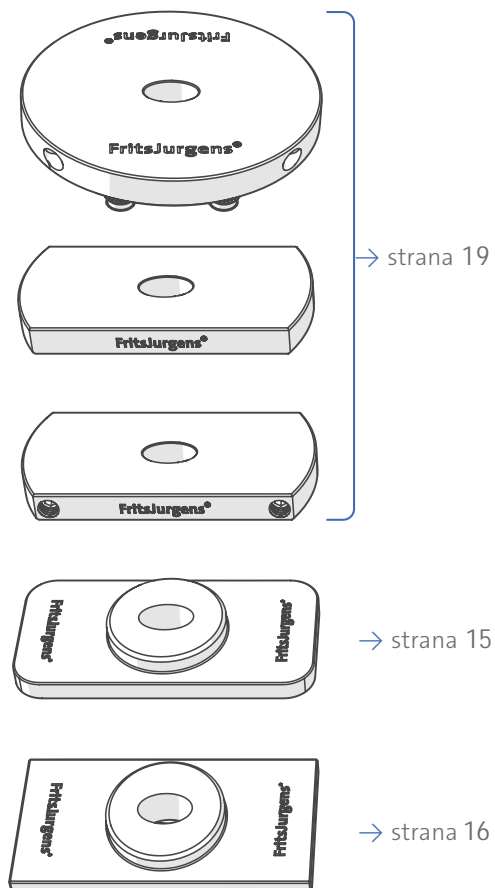
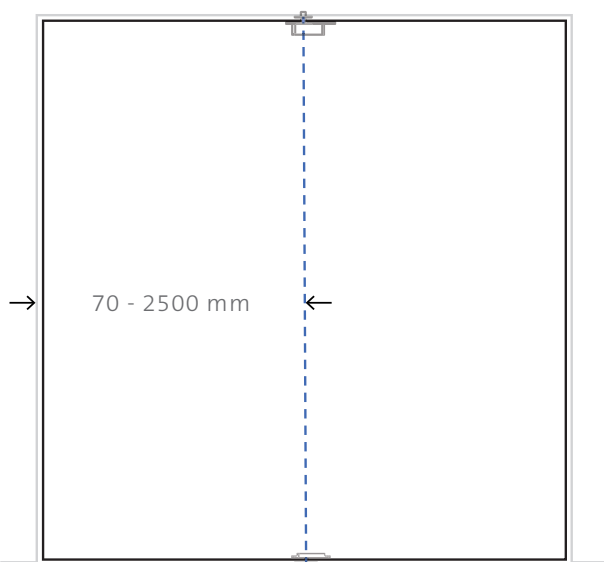
Boční umístění

System One 40 mm



Umístění mimo střed nebo uprostřed

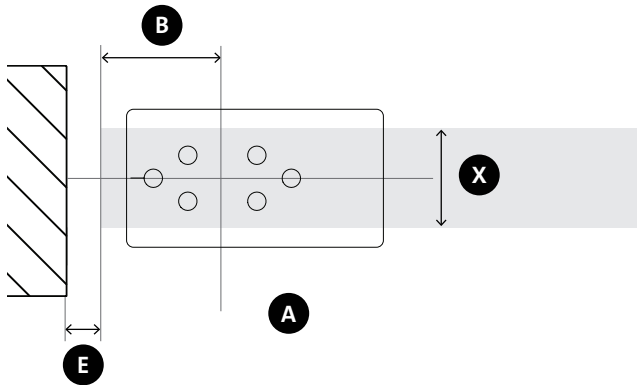
System One 70 mm



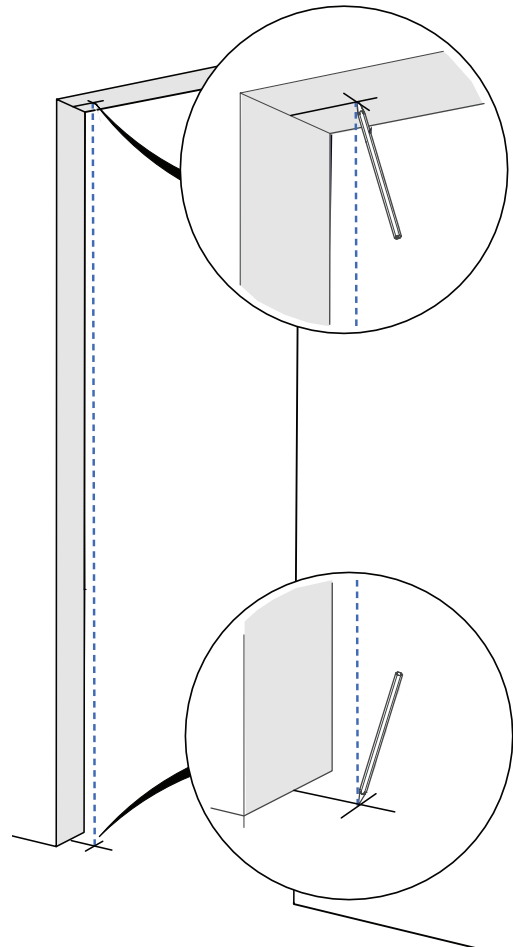
NÁVOD K MONTÁŽI

1 Určete polohu otočného bodu **A** na podlaze. Použijte vrtací šablonu a níže uvedenou tabulku.

2 Označte otočný bod **A** na podlaze a na stropě.

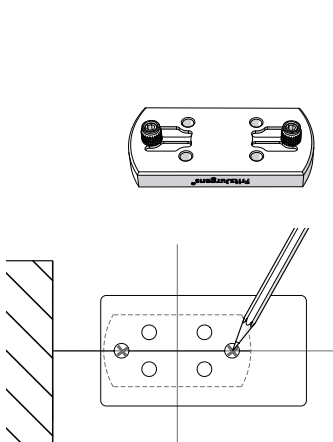


	40	50	60	70	80	90	100	X
B								
40	2	2	2	2	3	3	3	
70	5	6	10	10	13	15	18	
91	4	5	7	9	10	12	15	
250	3	3	4	4	5	6	7	
500	2	3	3	3	4	4	5	
1000	2	2	3	3	3	3	3	
1500	2	2	2	2	2	3	3	
2000	2	2	2	2	2	2	3	E

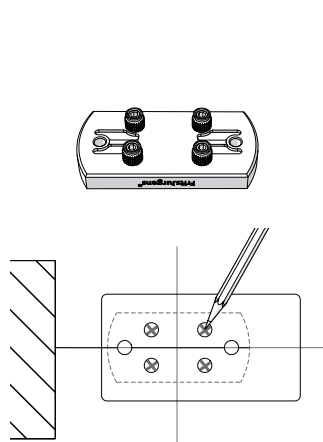


E Minimální mezera mezi dveřmi a stěnou (mm)
B Vzdálenost otočného bodu od hrany dveří (mm)
X Tloušťka dveří (mm)

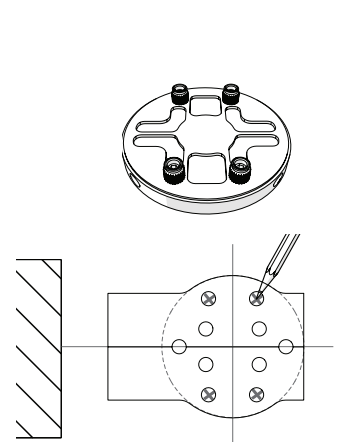
3 Označte vrtací otvory na podlaze. Použijte vrtací šablonu.



Podlahová deska hranatá NA
nebo hranatá černá, jeden typ
podlahy

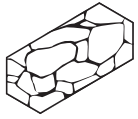


Podlahová deska hranatá NA
nebo hranatá černá, jeden nebo
dva typy podlah

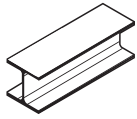


Podlahová deska kulatá, jeden
nebo dva typy podlah

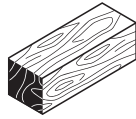
- 4 Vyberte správný vrták pro podlahu a určete hloubku vrtání.



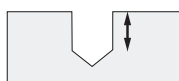
Ø8 mm
(5/16")



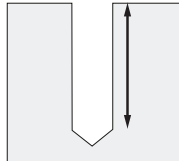
Ø8 mm
(5/16")



Ø7.5 mm
(19/64")



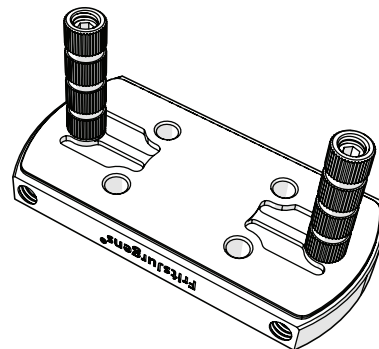
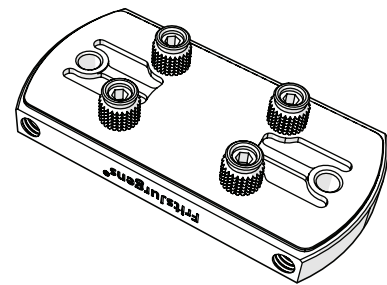
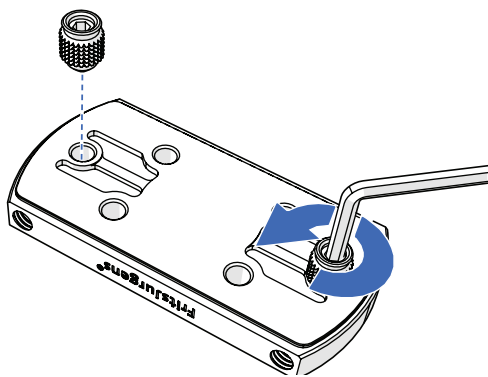
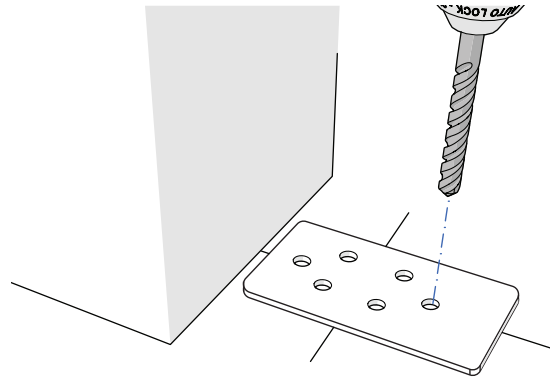
8 mm
(5/16")



30 mm
(1 3/16")

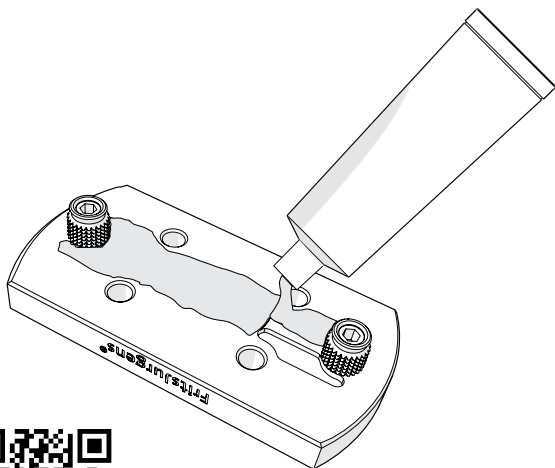
- 5 Určete konfiguraci kolíků pro vaši situaci dle typu podlahy. V případě potřeby použijte imbusový klíč 3 k vyšroubování předinstalovaných kolíků a instalaci správné konfigurace.

- 5 vyvrtejte otvory do podlahy na označených místech.



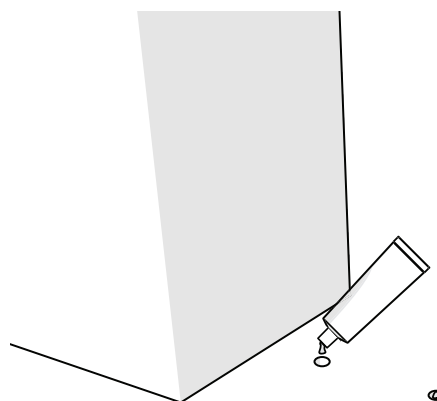
MONTÁŽNÍ NÁVOD

- 7 Naplňte lepicí komory v podlahové desce lepidlem a mezi komory naneste 1 mm vrstvu lepidla.

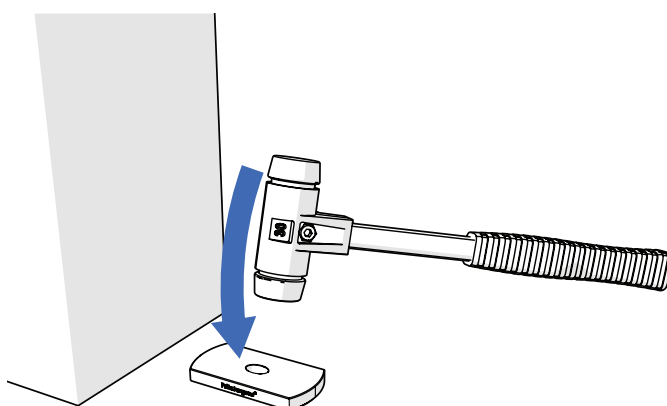
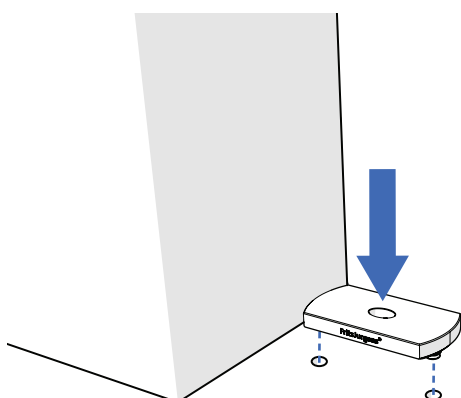


* Naskenováním QR kódu získáte informace o době schnutí a specifikacích lepidla.

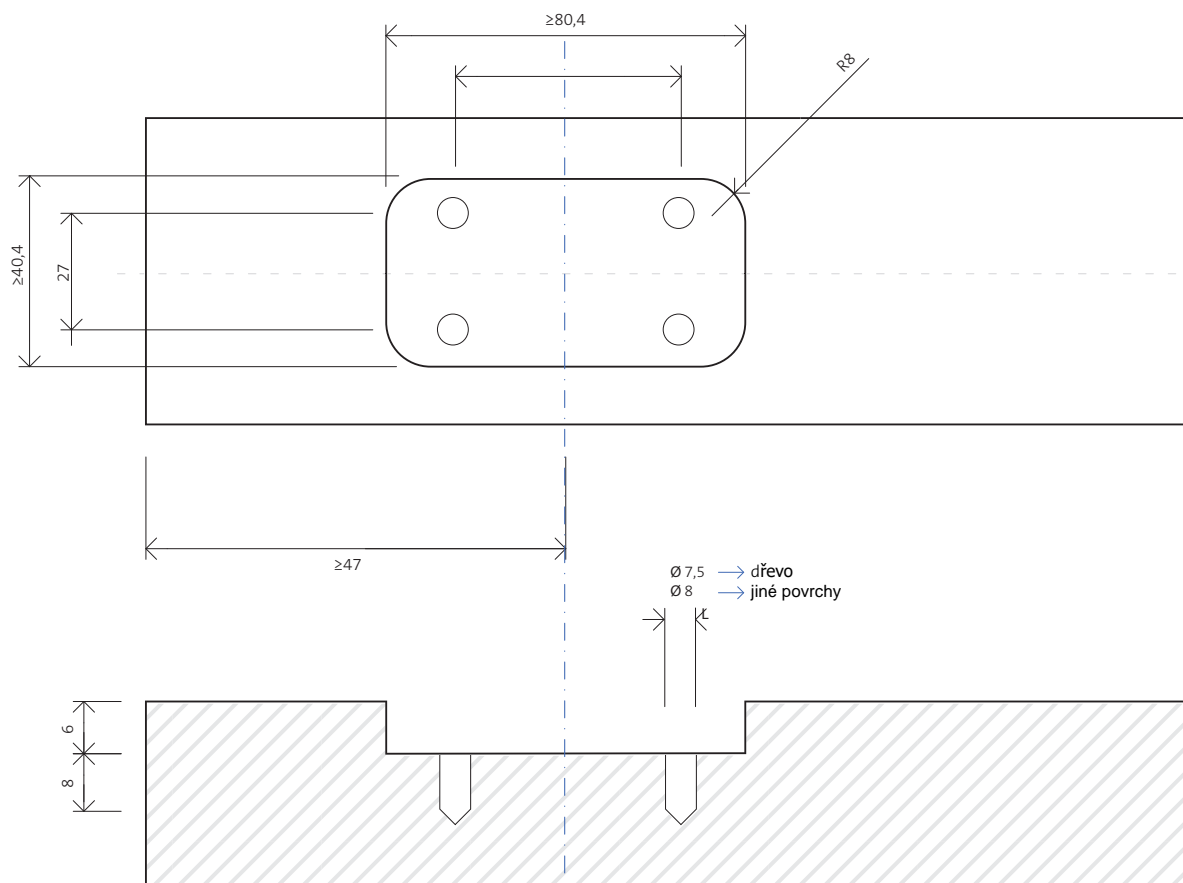
- 8 Přidejte lepidlo do otvorů v podlaze. Ujistěte se, že otvory při pokládání podlahové desky nepřetékají.



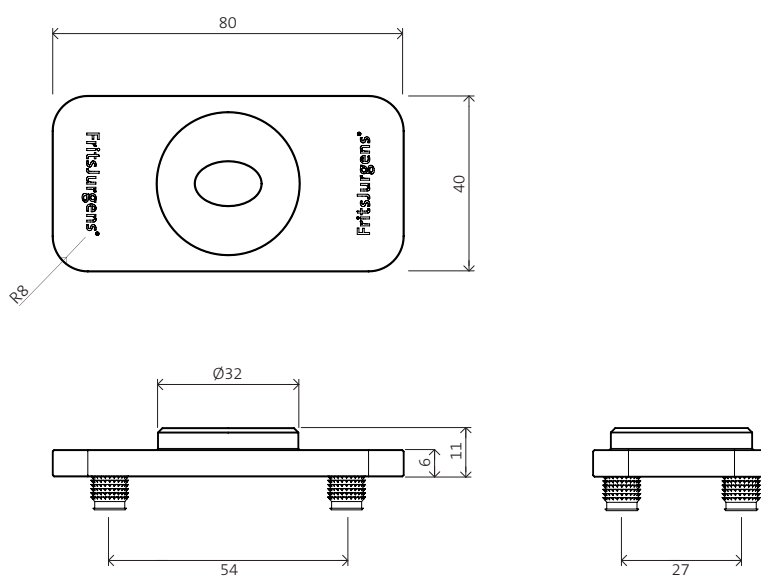
- 9 Pomocí gumového kladiva připevněte podlahovou desku.



ZAPUŠTĚNÁ KULATÁ PODLAHOVÁ DESTIČKA
PŘÍPRAVA PODLAHY NEBO ZÁRUBNĚ



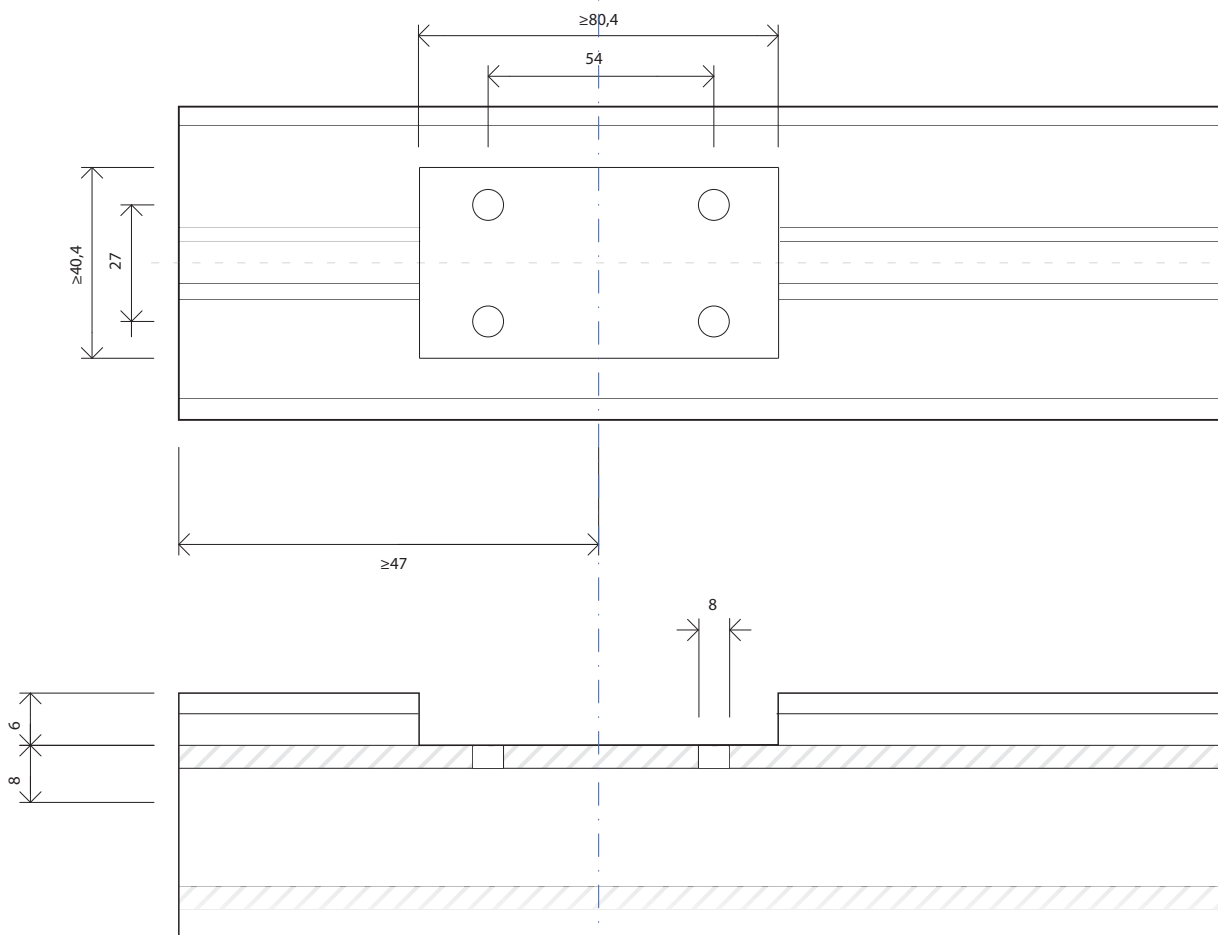
ROZMĚRY



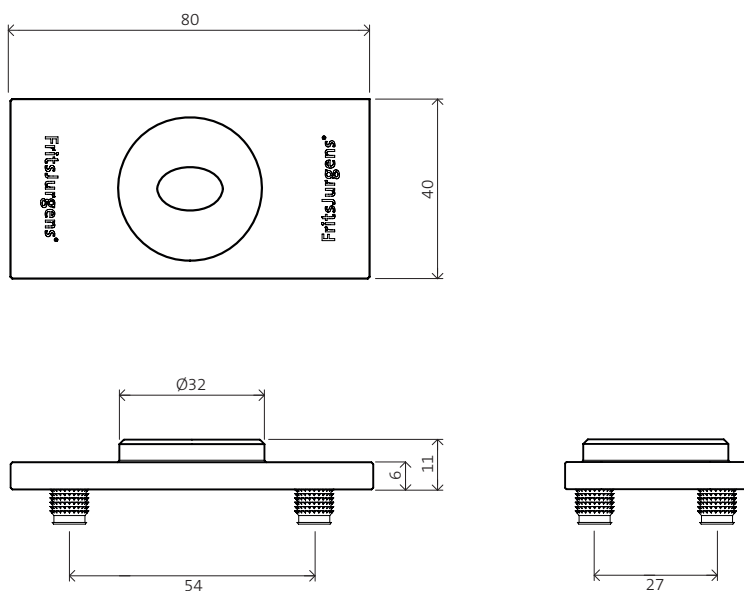
- Boční umístění: postupujte podle kroků 7, 8 a 9 na straně **14**
- Umístění uprostřed: postupujte podle kroků 7, 8 a 9 na straně **20**

MONTÁŽNÍ NÁVOD

PODLAHOVÁ DESKA ZAPUŠTĚNÁ HRANATÁ PŘÍPRAVA PODLAHY NEBO ZÁRUBNĚ



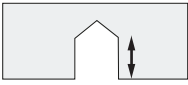
ROZMĚRY



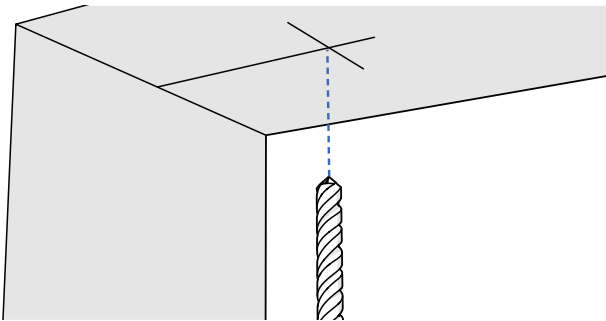
- Boční umístění: postupujte podle kroků 7, 8 a 9 na straně **14**
- Umístění uprostřed: postupujte podle kroků 7, 8 a 9 na straně **20**

STROPNÍ DESTIČKA

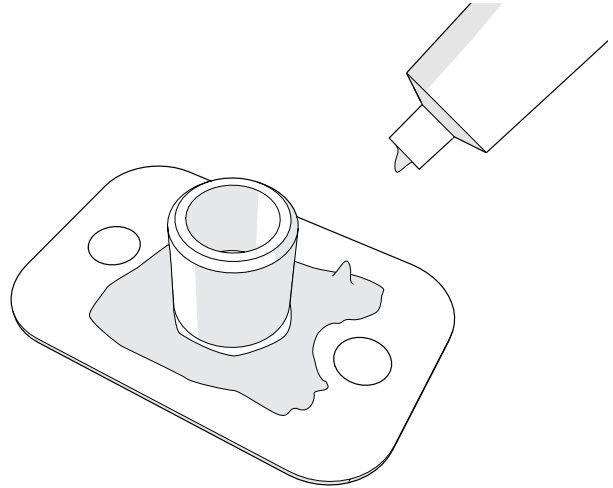
1 Vyrvejte otvor pro stropní destičku.

stropní destička
třída G  20 mm
(25/32") Ø20 mm
(25/32")

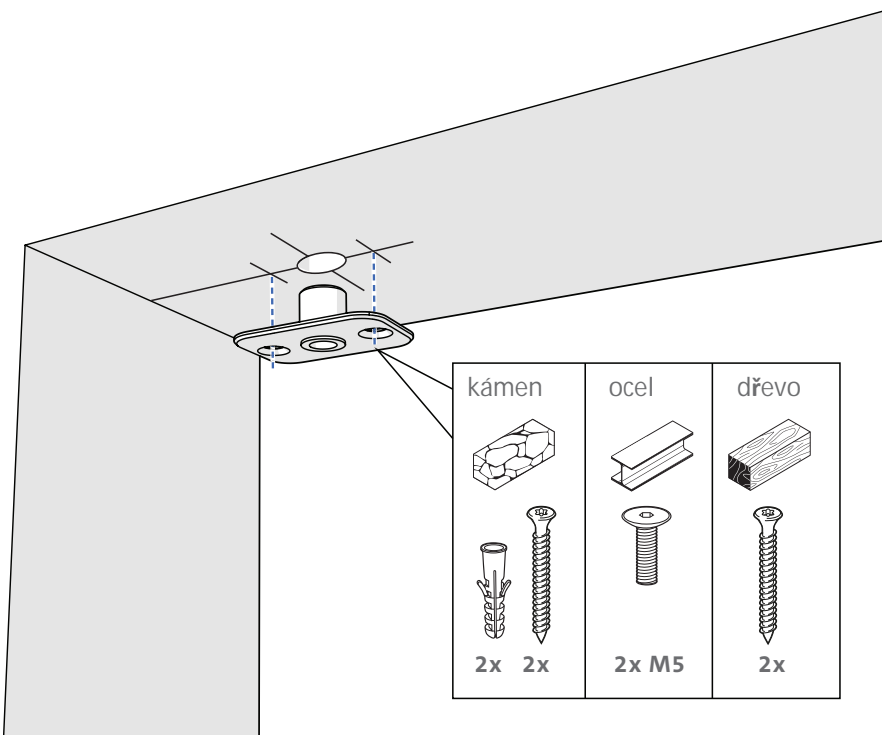
stropní destička
kabelová
průchodka  Ø20 mm
(25/32")



2 Na stropní desku naneste 1 mm silnou vrstvu lepidla.



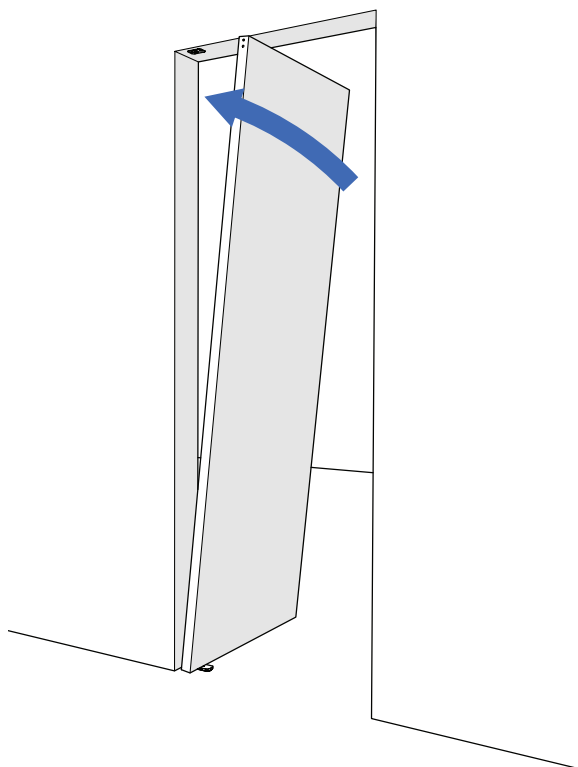
3 Připevněte stropní destičku.



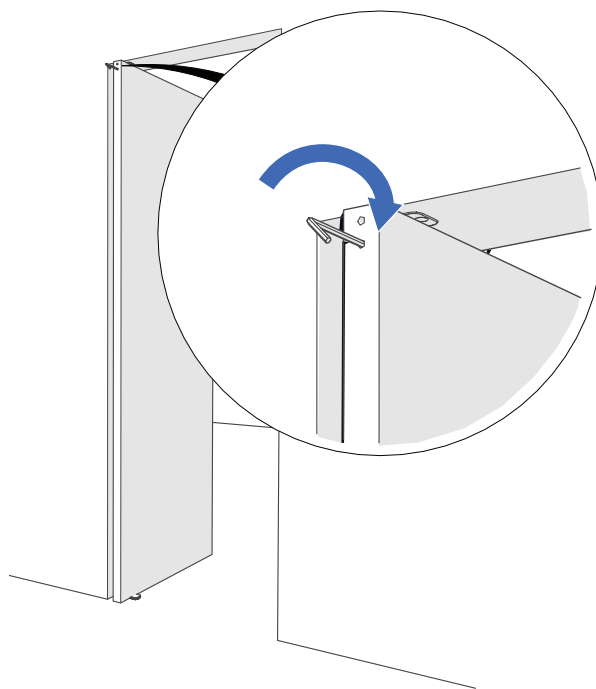
MONTÁŽNÍ NÁVOD

DVEŘE

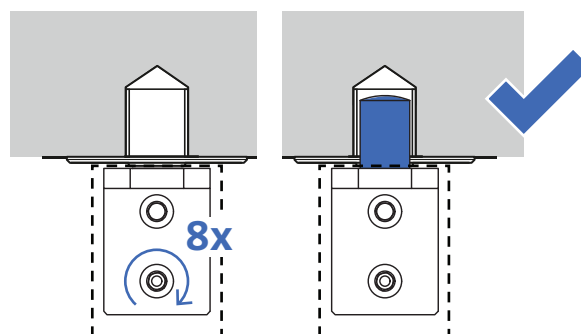
1 Umístěte dveře na podlahovou desku. Ujistěte se, že spodní čep je umístěn v eliptickém otvoru v podlahové desce. Vyrovnajte dveře se stropní deskou.



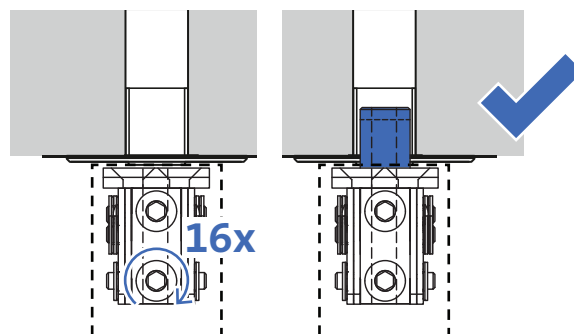
2 Vysuňte čep pomocí imbusového klíče 5 nebo použijte šestihřanné vedení HEAXGON (strana 8, položka 6.2).



Horní pivot 70 mm → otočte klíčem **8krát**.



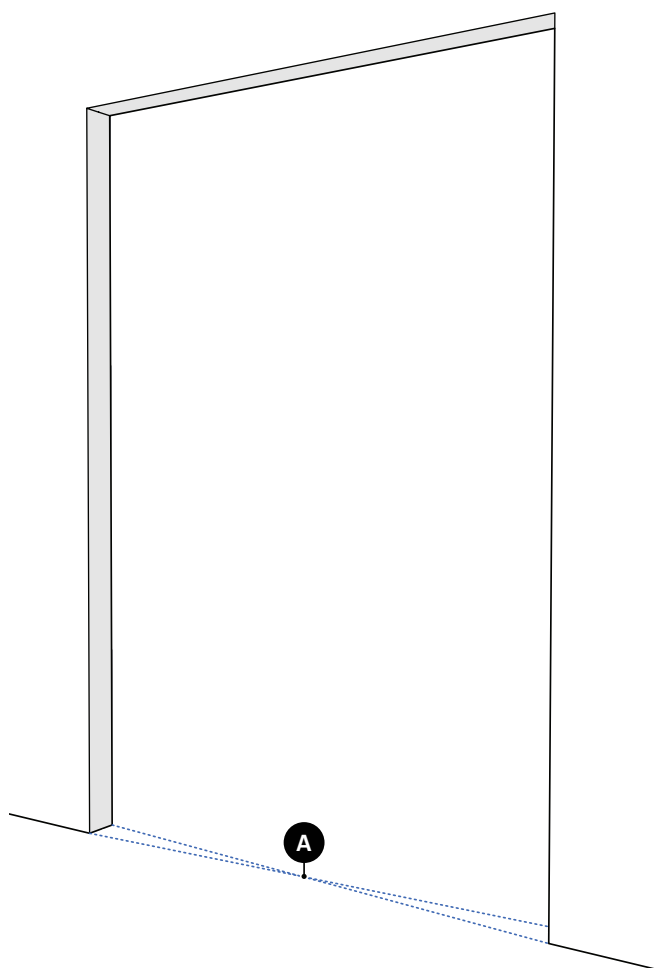
Horní pivot kab. průchodka → otočte klíčem **16krát**.



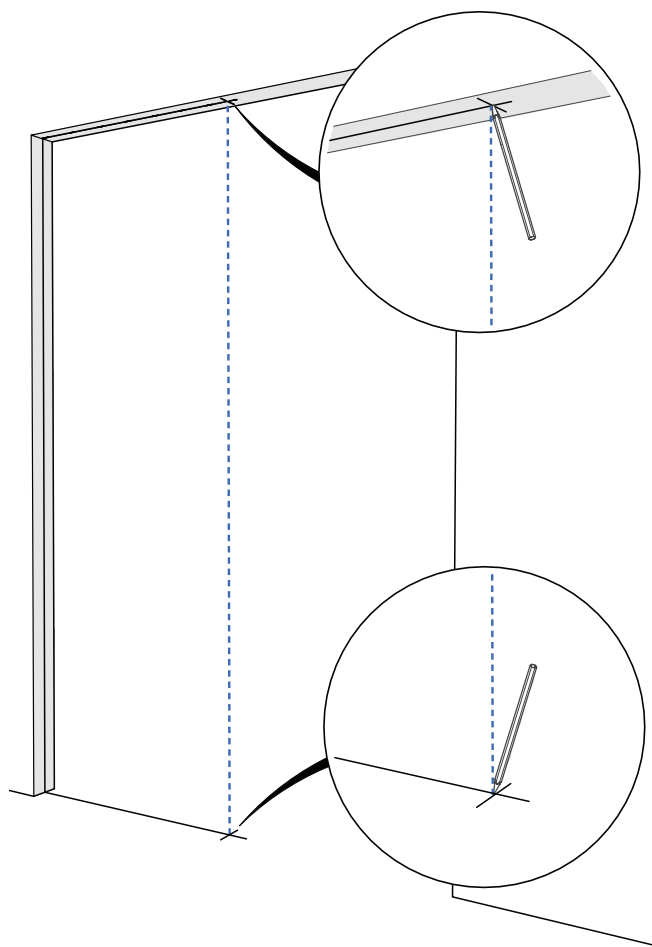
→ pokračování na straně 23

PODLAHOVÁ DESTIČKA

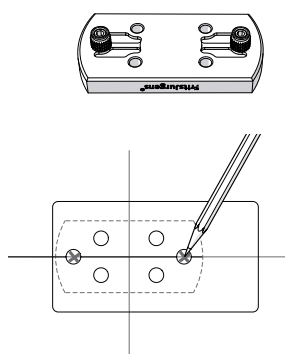
- 1** Určete polohu otočného bodu **A** uprostřed zárubně na podlaze.



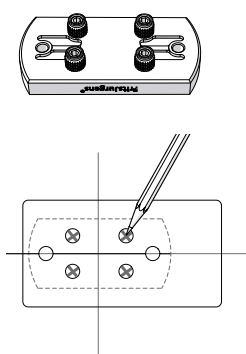
- 2** Označte otočný bod **A** na podlaze a na stropě



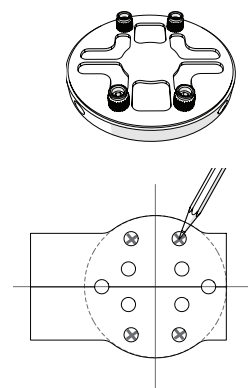
- 3** Označte vyvrtané otvory na podlaze. Použijte vrtací šablonu.



Podlahová deska hranatá NA nebo hranatá černá, jeden typ podlahy



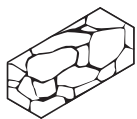
Podlahová deska hranatá NA nebo hranatá černá, jeden nebo dva typy podlah



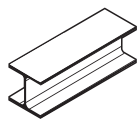
Podlahová deska kulatá, jeden nebo dva typy podlah

MONTÁŽNÍ NÁVOD

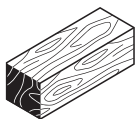
- 4 Vyberte správný vrták vůči podlaze a určete hloubku vrtání.



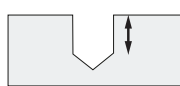
Ø8 mm
(5/16")



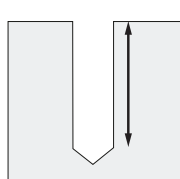
Ø8 mm
(5/16")



Ø7.5 mm
(19/64")

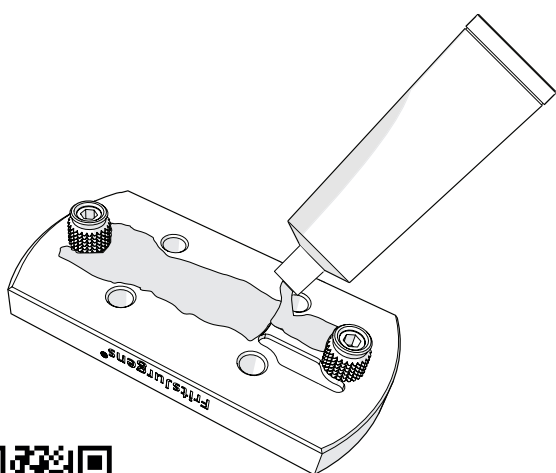


8 mm
(5/16")



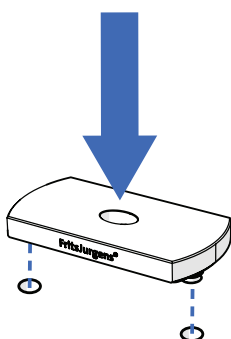
30 mm
(1 3/16")

- 6 Na podlahovou desku naneste 1 mm silnou vrstvu lepidla. Ujistěte se, že lepidlo při připevňování podlahové desky nepřeteče.

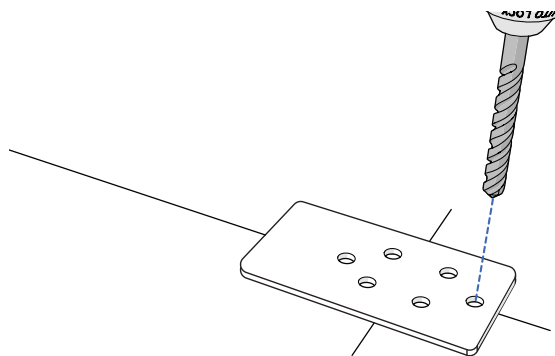


* Naskenováním QR kódu získáte informace o době schnutí a specifikacích lepidla.

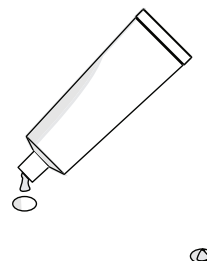
- 8 K připevnění podlahové desky použijte gumovou paličku.



- 5 Vyrvejte otvory do podlahy na označených místech.

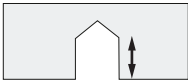



- 7 Přidejte lepidlo do otvorů v podlaze. Ujistěte se, že otvory při pokládání podlahové desky nepřetékají.



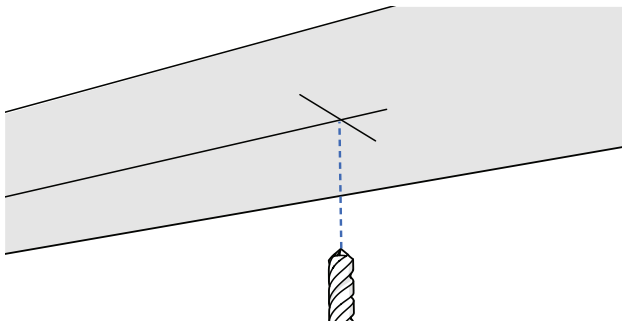
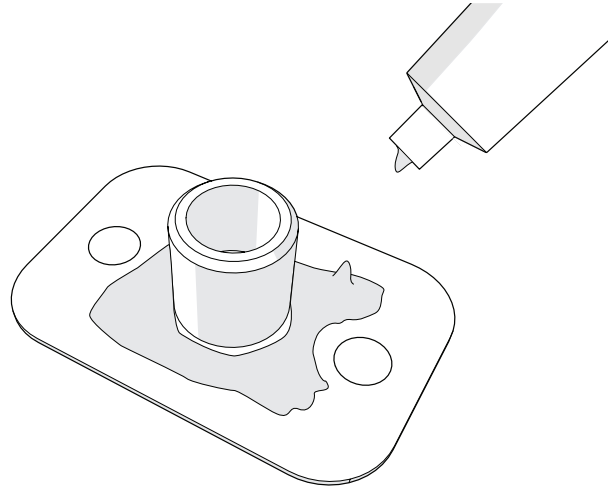
STROPNÍ DESTIČKA

1 Vyrvejte otvor pro stropní destičku.

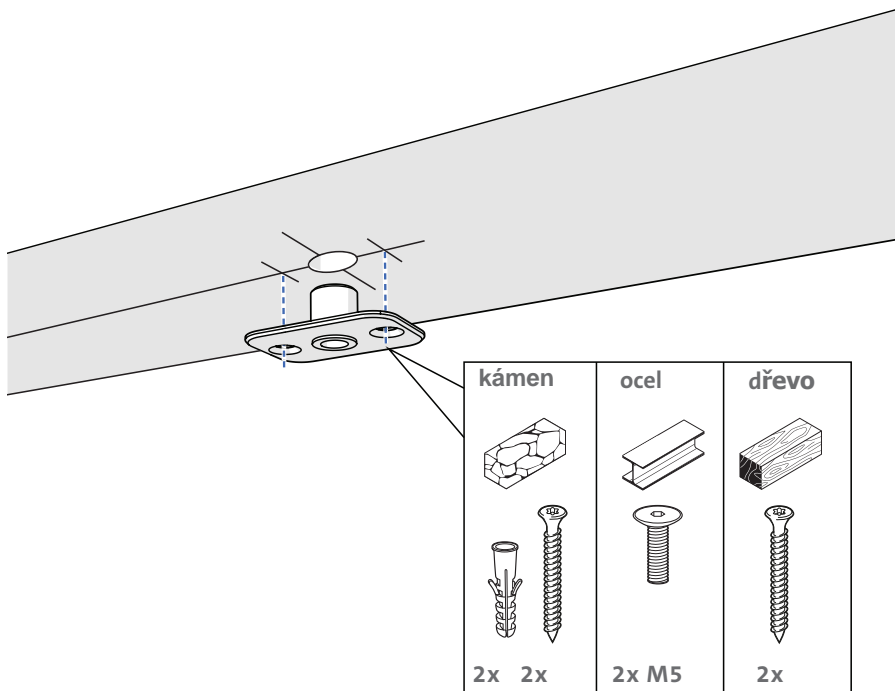
stropní destička
třída G  20 mm $\text{Ø}20$ mm
(25/32") (25/32")

stropní destička
kabelová
průchodka  $\text{Ø}20$ mm
(25/32")

2 Na stropní destičku naneste 1 mm silnou vrstvu lepidla.



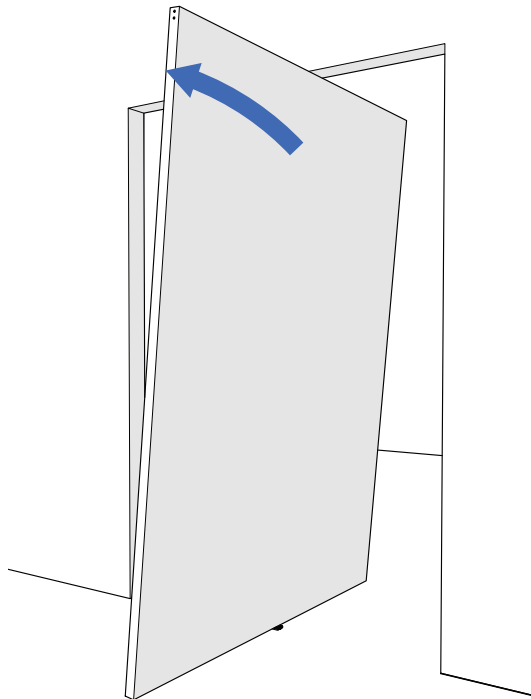
3 Připevněte stropní destičku.



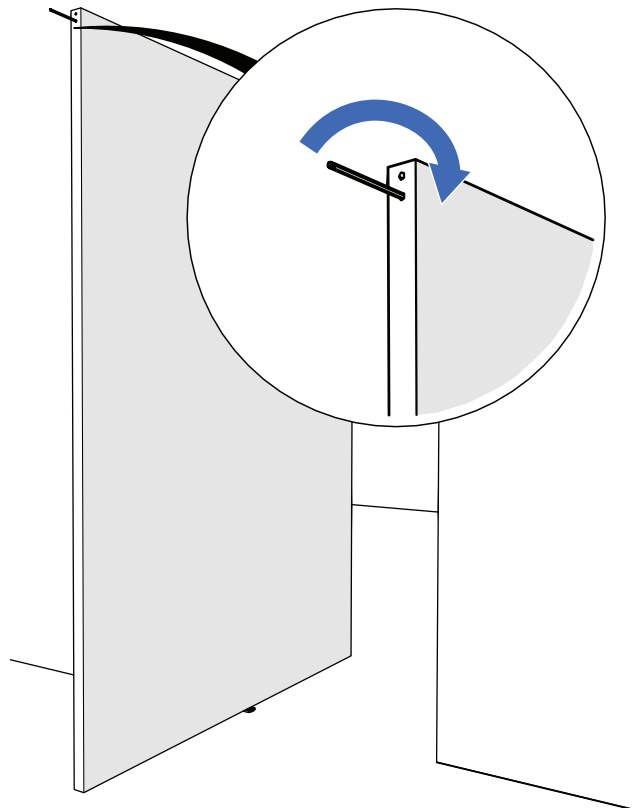
MONTÁŽNÍ NÁVOD

DVEŘE

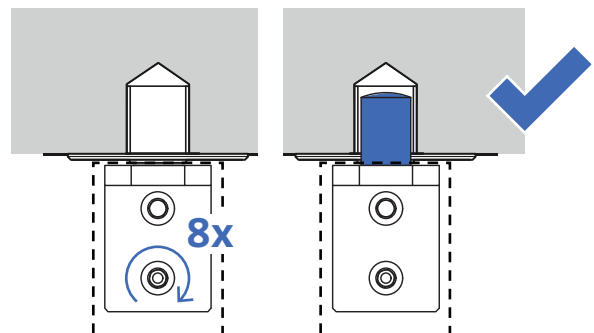
- 1** Umístěte dveře na podlahovou desku. Ujistěte se, že spodní čep je umístěn v eliptickém otvoru v podlahové desce. Zarovnejte dveře se stropní deskou.



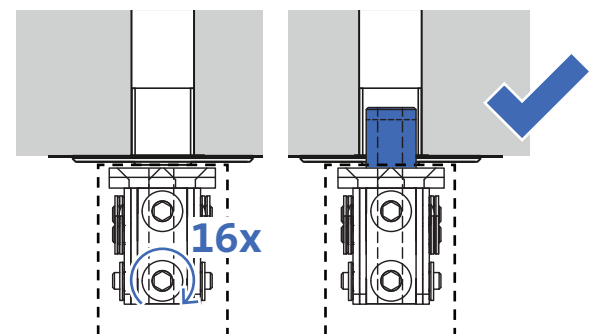
- 2** Vysuňte čep klíčem šestihránného Hexagon vedení (strana 8, položka 6.2).



Horní pivot 70 mm → otočte klíčem **8krát**.

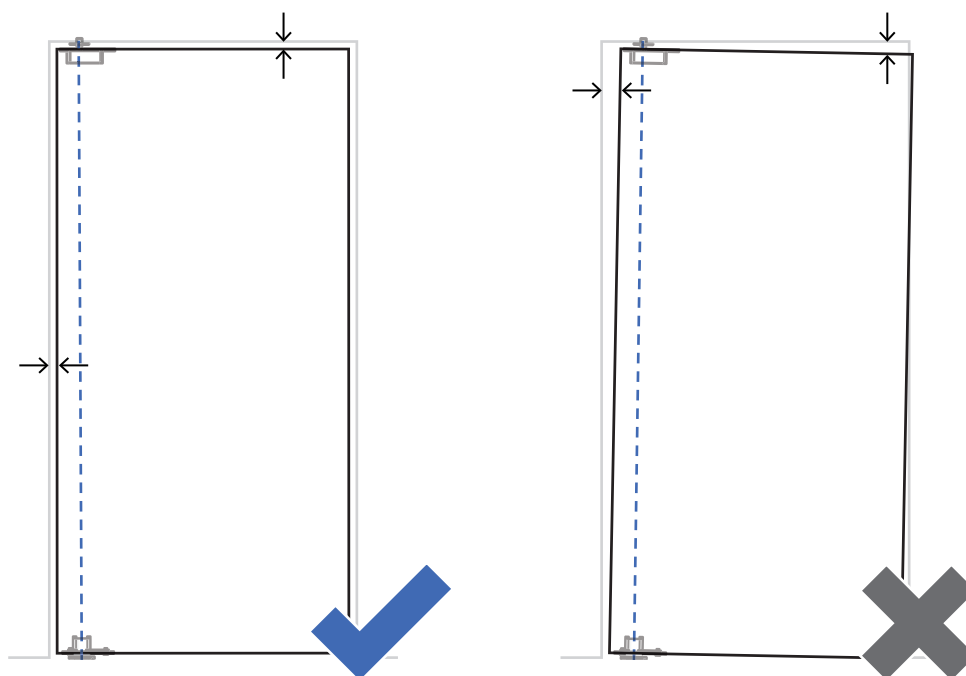


Horní pivot s kab. průchodkou → otočte klíčem **16krát**.

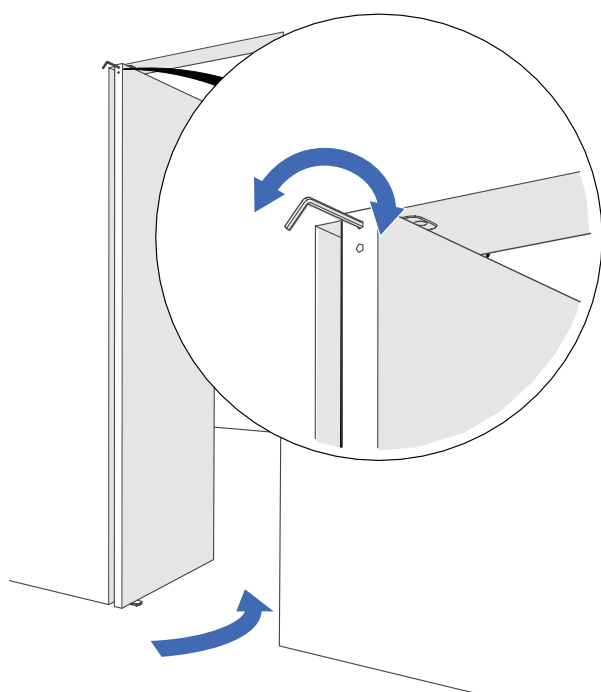


DOLADĚNÍ POLOHY KŘÍDLA VE STAVEBNÍM OTVORU NEBO ZÁRUBNI

- 1 Zkontrolujte, zda jsou dveře zarovnány rovnoběžně se stropem a stěnou.



- 2 Otevřete dveře. Použijte imbusový klíč 5 nebo prodloužený klíč Hexagon (strana 8, položka 6.2), dokud nebudou dveře zarovnány rovnoběžně se stropem a stěnou.



FritsJurgens®

Distribuce v České a Slovenské republice:

HOLWEKA s.r.o.

Vintrovna 424/3b

664 64 Popůvky u Brna

+420 602 711 228

kch@holweka.com

FJ.IN.ONE.EN.2022

Copyright © FritsJurgens®

21-06-2023



8 720681 618821 >