

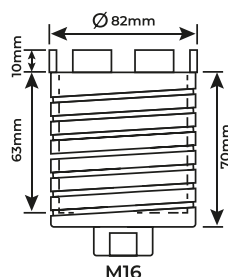
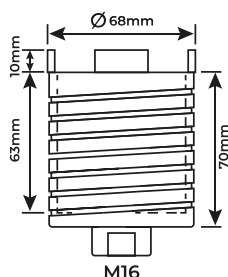
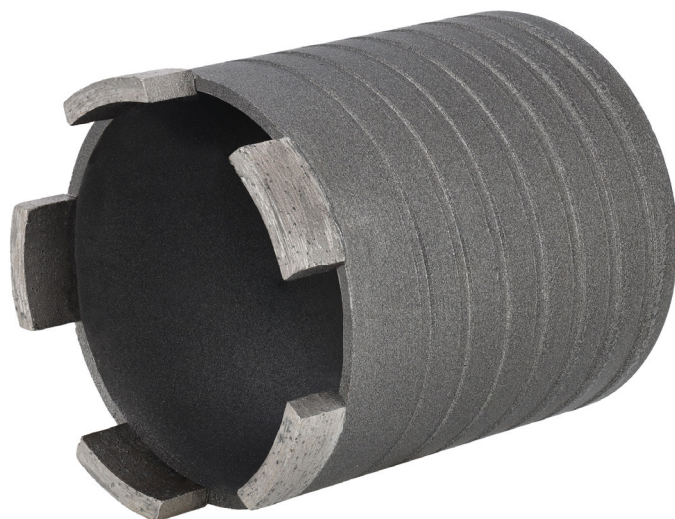
+ DIAMANTOVÁ VRTACÍ FRÉZA NA OTVORY DO BETONU

Diamantová vrtací fréza na otvory do betonu je příslušenství do vrtacích souprav. Lze ji použít k vrtání otvorů do tvrdých povrchů. Je vhodná zejména na vrtání do betonu, železobetonu a přírodního kamene s využitím funkce mikropříklepu.

Lze ji použít při instalačních pracích, zejména při budování elektrických sítí.

Vlastnosti

- **diamantové segmenty** – k vrtací fréze jsou laserem přivařeny segmenty s diamantovým povrchem, které zajišťují vysokou životnost a efektivní provoz na tvrdém povrchu;
- **bezprašný provoz** – konstrukce banánových otvorů umožňuje velmi účinné odstraňování vytěženého materiálu. V kombinaci s možností připojení k vysavači zajišťuje bezprašný provoz;
- **univerzální použití** – vrtací fréza vrtá otvory, což lze využít zejména při vytváření rozvodných krabic a rozvaděčů v elektroinstalacích.



DIAMANTOVÉ
SEGMENTY



SVAROVANÉ
LASEREM



NEPOUŽÍVEJTE
ZÁROVEN S
PNEUMATICKÝM
PŘÍKLEPEM

Icon	Rozměr	Rukojeť	Počet segmentů	Rozměry segmentů	Max. otáčky	Icon
S-70805	Ø 68 × 80 mm	M16	5	20×3,8×10 mm	3000 min ⁻¹	
S-70807	Ø 82 × 80 mm	M16	6	20×3,8×10 mm	1500 min ⁻¹	

