

The logo for the brand 'athmer' is positioned in the top right corner. It consists of the word 'athmer' in a white, lowercase, sans-serif font, set against a red, trapezoidal background that tapers to the right.

athmer

A close-up photograph of a grey work glove, likely made of nitrile, with a black palm patch. The patch is textured and has the 'athmer' logo embossed on it. The background is a solid red color.

ATHMER FINGERSCHUTZ® - ochrana prstů před sevřením

NR-32 UniSafe®



Athmer Fingerschutz® dělá dveře bezpečné!

Zkušenosti | Kompetence | Inovace

Každý den dochází ke zbytečným nehodám způsobenými dveřmi, které jsou nedostatečně nebo vůbec zabezpečeny. Pomocí systému ochrany prstů Athmer® je možné účinně zabránit skřípnutí prstů mezi dveřním křídlem a zárubní. Mnoho architektů, výrobců dveří a provozovatelů budov využívají již po mnoho let bezpečný systém ochrany prstů Athmer®, který nabízí přidanou hodnotu spolehlivého zabezpečení, např. v mateřských školkách, školách nebo ve zdravotnických a pečovatelských zařízeních.

Plánujte a poskytněte bezpečnost s ochranou prstů Athmer® – ochranný systém s více než 30-ti letou tradicí.

NR-32 UniSafe® udává nový směr v designu, bezpečnosti a funkčnosti

Firma Athmer vyvinula nový univerzálně použitelný systém NR-32 UniSafe® ochrany prstů, který zaujme jedinečným designem, zvýšenou bezpečností a mnoha dalšími funkcemi.

Jeden DESIGN pro různé použití

- ▶ přímé a logické začlenění do stávající architektury interiéru a designu dveří
- ▶ design vyhovující pro venkovní i vnitřní použití
- ▶ zvýšená odolnost robustního krytu a upevňujícího profilu zabraňuje poškození
- ▶ jednoduchá dodatečná montáž do všech dveřních systémů
- ▶ přizpůsobení barvy a délky individuálnímu požadavku zákazníka

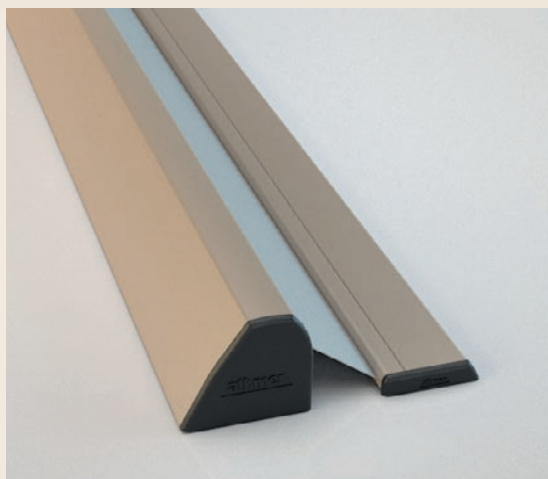
BEZPEČNOST použití

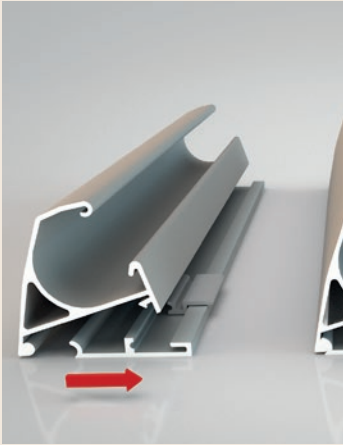
- ▶ větší ochrana díky vylepšenému krytu dveřní mezery
- ▶ koncové krytky zaoblí hrany krytu a upevňovacího profilu a zamezí případnému zranění
- ▶ upevnění pomocí KLICK systému se skrytým šroubováním brání neoprávněné manipulaci, např. hrajícími si dětmi a mladistvými



NR-32 UniSafe®

„Jeho uvolněné provedení nabízí nenásilné začlenění do architektury interiérů a designu dveří.“







NR-32 UniSafe® – montážní KLICK-systém šetří náklady a čas

Nový KLICK systém nabízí další možnosti

S novým KLICK systémem je montáž NR-32 UniSafe® hravě snadná a umožňuje výrobcům časově nenáročnou montáž upevňovacích lišt a systému ochrany prstů.

Kromě toho KLICK systém umožňuje bezproblémovou údržbu a čištění.

KLICK systém se snadnou montáží a demontáží

- ▶ úspora času a nákladů díky inteligentní montáži jen s několika upevňovacími prvky
- ▶ bezproblémová montáž v běžném provozu
- ▶ KLICK systém s akustickou zpětnou vazbou při správném nasazení
- ▶ systém je možné přilepit na skleněné dveře

OBJEKTOVÉ UPEVNĚNÍ 2-stupňové – zaručeno bezpečné uvedení do provozu

- ▶ díky včasnému dodání a montáži upevňovacích lišt a systému ochrany prstů je zabráněno poškození výrobku během výstavby
- ▶ upevňovací lišty mohou být předmontovány v dílně; na místě není nutné vrtání*, instalace a uvedení do provozu může být těsně před předáním zakázky

ÚDRŽBA a ČIŠTĚNÍ jednoduchým odemykáním

- ▶ bezproblémové čištění krycí textilie, nastavení těsnění dveří, atd.
- ▶ možné čištění štěrbin pro uložení krycí textilie; povrchy odolné proti dezinfekci
- ▶ vhodné pro použití v nemocničních prostorech

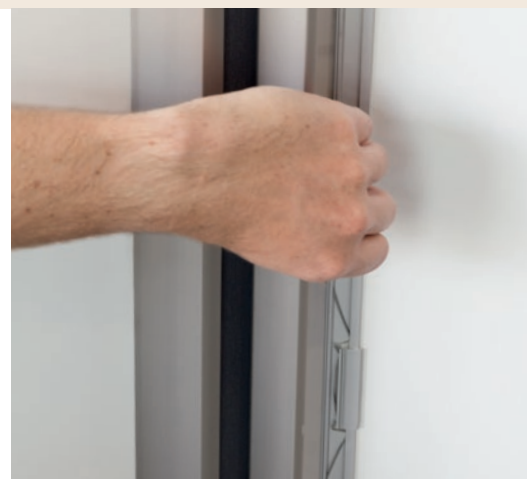


NR-32 UniSafe®

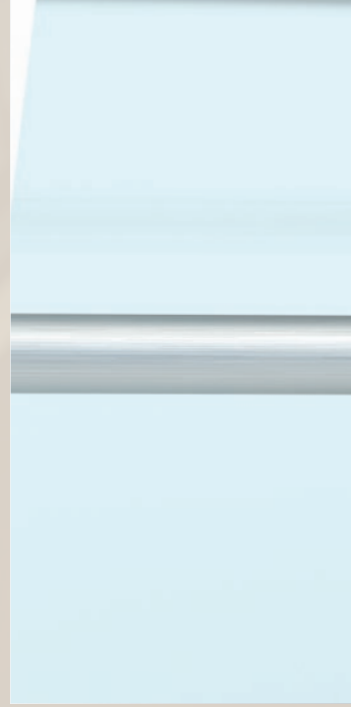
„Díky novému KLICKsystému
je montáž, údržba a čištění
lehká a snadná“

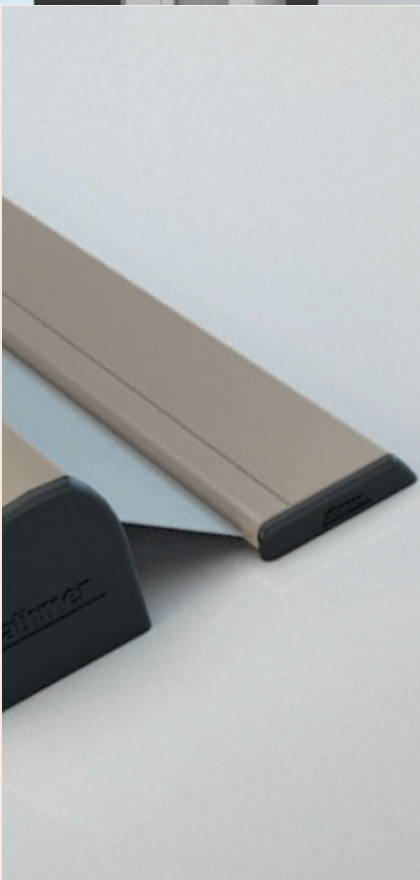
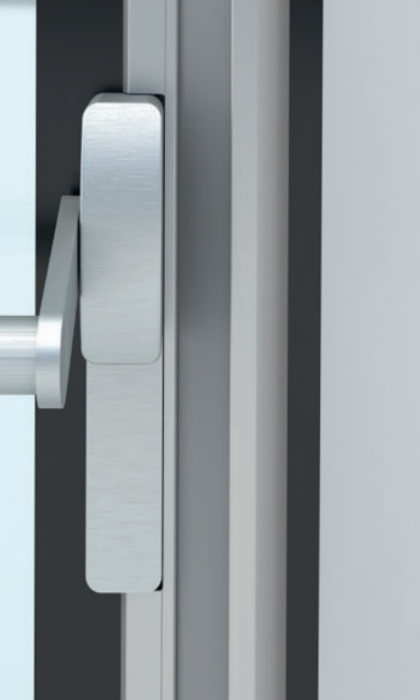


* 1. fáze montáže - montovány jen upevňovací lišty



**2. upevnění NR-32 pro předání objektu





NR-32 UniSafe® – flexibilita na místě

Doplňkové funkce nabízí přidanou hodnotu

Možnost přizpůsobit se stávajícím systémům kování, stejně jako doplňkovému prvku ochrany proti nárazu, poskytují projektantům i zpracovatelům potřebnou flexibilitu, aby mohli reagovat na širokou škálu požadavků.

PŘIZPŮSOBENÍ pro panikové kování je možné na místě bez komplikací

- ▶ přizpůsobení na stávající kování, jako je např. Pushbar, Touchbar, Rammschutzbügel atd. je možný a zpracovateli nabízí více flexibility přímo na místě
- ▶ hlavní profil je k tomu sériově připraven a umožňuje zářez dle potřeby
- ▶ upevňovací příslušenství pro dřevěné a ocelové zárubně je součástí dodávky

RAMM OCHRANA pro náročná prostředí

- ▶ krycí nerezový ochranný prvek, který lze dodatečně namontovat, chrání hliníkový profil rolety před poškozením vozíky, např. v nemocnicích nebo na letištích
- ▶ prvek, který slouží jako dodatečná ochrana dveří a zárubní - ideální pro automatické dveře
- ▶ snížení nákladů na opravy, zejména v budovách s mnoha automatickými dveřmi
- ▶ dodání v délkách: 500 mm, 960 mm und 1.923 mm

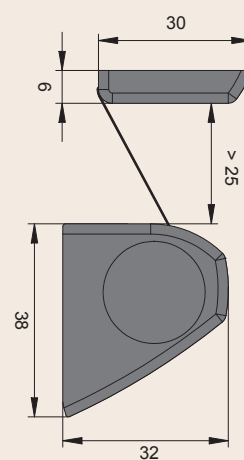
NR-32 UniSafe®

„Další funkce této ochrany NR-32 UniSafe® nabízejí výrobcům a správcům budov přidanou hodnotu - vhodnou pro každé použití“



Athmer doporučuje
z hlediska designu
zajištění ochrany
celkové výšky
dveřního křídla.

Technická data:



Omezení rozměru
průchodu zárubní

Min. a max. dodávaná délka

Standardní délka*

Dod. délka pro elekt.
ovládané dveře**

Fixní délka

Krátitelnost

Ochrana proti nárazu - volitelná

NR-32 UniSafe® - technické informace

Více o designu, bezpečnosti a funkci

Nový NR-32 UniSafe® je vhodný pro všechny dveřní systémy a je možné ho individuálně objednat v jakékoli barvě a délce. Dlouhodobá a prověřená kvalita Athmer je samozřejmostí – prémiový produkt pro větší bezpečnost!

Výhody:

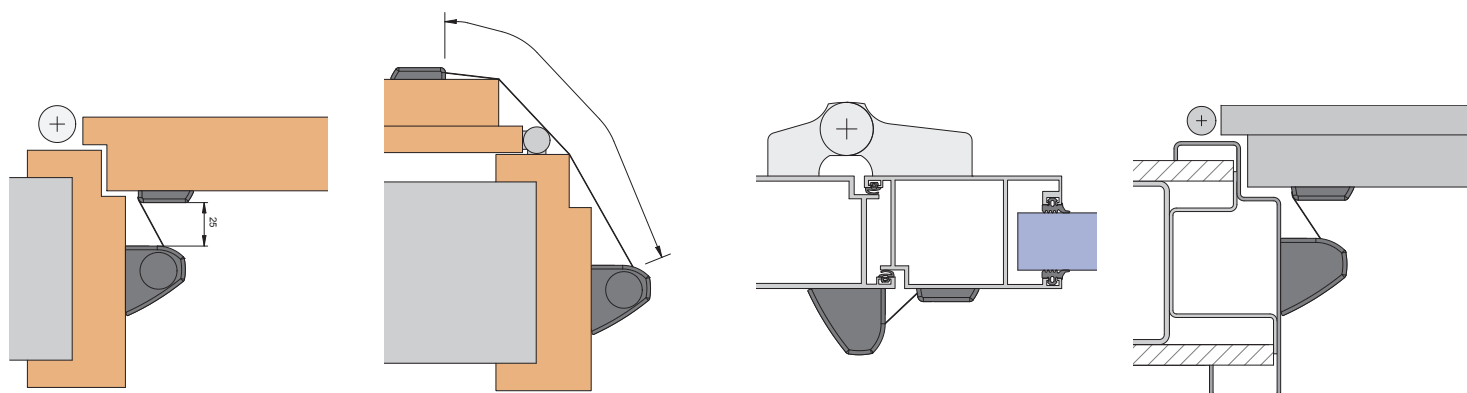
- ▶ DESIGN pro všechna užití
- ▶ BEZPEČNOST při užívání
- ▶ KLICKsystém, odolný, pro rychlou a bezpečnou montáž
- ▶ UPEVNĚNÍ 2-stupňové - zaručené bezpečné uvedení do provozu
- ▶ PŘÍZPŮSOBNÍ na panikové kování na místě je bez komplikací
- ▶ RAMM OCHRANA pro náročná prostředí
- ▶ ÚDRŽBA a ČIŠTĚNÍ jednoduchým způsobem
- ▶ TÜV / GS - testováno dle EN16654



Příklady montáže:

NR-32 max. vytažení krycí textilie 260 mm

NR-32 XL max. vytažení krycí textilie 320 mm



Barva tkaniny



žlutá/černá červená/černá modrá/černá

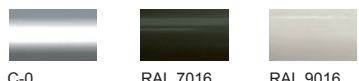


zelená/černá bílá/černá černá



antracit při venkovním použití w-proof

Standard. barva profilu bez příplatku



C-0 RAL 7016 RAL 9016

Speciální barvy profilu



C-31 RAL 6005 RAL 3020 RAL 7030 RAL 9006

Standardní barvy RAL jsou k dispozici. Speciální barvy na dotaz.

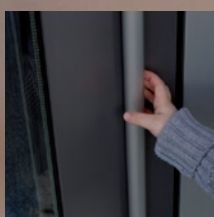
- 32 mm
- 325 mm - 2.500 mm
- 1.925 mm, 2.050 mm
- 2.000 mm, 2.500 mm
- k dodání
-
- 500 mm, 960 mm, 1923 mm

* Dodávaná délka pro normované dveře dle DIN 18101 s BR2000 a BR2125. ** Podle EN 16005 - Ketätigte Türen - Nutzungssicherheit

Athmer-ochrana prstů® Program



Ochrané rolety prstů
(vnitřní strana pantů)



Profily ochrany prstů
(vnější strana pantů)



Ochrana prstů HS-25
(hlavní uzávěrací hrana)



Zabezpečte nebezpečná místa na dveřích!

Posouzení rizik

Během procesu plánování Athmer doporučuje provést posouzení rizik pro potenciální skupinu uživatelů, aby se vyloučila nebezpečná místa. Přitom je třeba přihlížet zejména k požadavkům zranitelných uživatelů (děti, starší a handikepované osoby). Zajištění uzamykacích hran dveří by proto nemělo být prováděno jen tehdy, pokud to vyžaduje zákon. Provozovatelé budov jsou povinni zajistit bezpečnost dveří.

Plánujte a poskytněte bezpečnost s ochranu prstů Athmer®



Athmer ochrana prstů® - spolehlivé řešení pro každé použití

Dveře dětských zařízení

- ▶ podle ustanovení o prevenci nehod v dětských zařízeních DGUV-V 82 "Je třeba se vyhnout skřípnutí na bočních okrajích dveří."
- ▶ proto musí být zajištěny všechny dveře (vnitřní i vnější), ke kterým mají děti v zařízení přístup - ideálně s Athmer ochranou prstů®

Dveře ve školách

- ▶ DGUV říká „dveře musí být jasně rozpoznatelné, bezpečné k projití, lehké otvíratelné a zavíratelné.“
- ▶ v rámci inkluze je užitečné použít Athmer ochranu prstů ve velmi frekventovaných prostorách jako chodby, vchody nebo toalety – obzvlášť u těžkých profilových dveřích se samozavíračem nebo u automatických dveří



Dveře se samozavíračem

- ▶ často jsou dveře se samozavíračem používány ve vstupních prostorách, chodbách a průchodech s vyšším otvíracím momentem než 3 v souladu s DIN EN 1154, aby se zabránilo průvanu
- ▶ takové dveře by měly být zajištěny Athmer ochranou prstů®, kvůli vysokým silám na uzavíracích hranách, které by mohly zranitelným skupinám způsobit nebezpečné zranění

Automatické dle EN 16005 - el. ovládané dveře

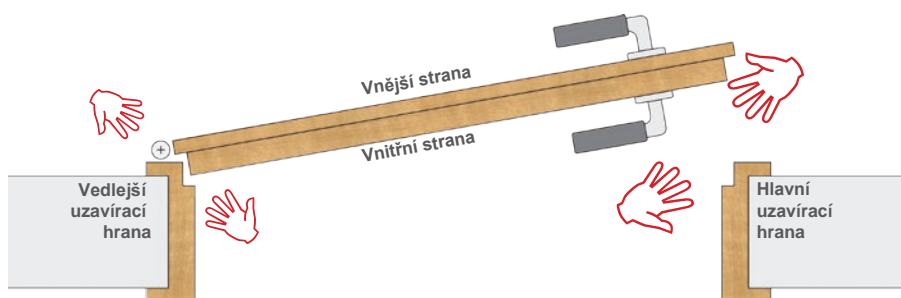
- ▶ k zajištění bezpečného používání elektricky ovládaných dveří je třeba se vyhnout místům, kde by hrozilo přimáčknutí nebo skřípnutí
- ▶ podle DIN EN 16005 – 4.6.3.4 jsou „nebezpečná místa na vedlejších uzavíracích hranách mezi rámem a křídlem, např. vhodný bezpečnostní prvek je ochranná roleta prstů až do výšky 2.000 mm“

Protipožární dveře

- ▶ Athmer ochrana prstů® je vhodná pro použití na protipožární a protikouřové dveře použité materiály jsou ohnivzdorné nebo nehořlavé
- ▶ byla provedena řada úspěšných protipožárních zkoušek s běžnými výrobci dveří



Nebezpečná místa na dveřích



www.athmer-fingerschutz.de

- ▶ Katalog produktů
- ▶ Speciální prospekty
- ▶ Montážní návody
- ▶ CAD soubory ve formátech DXF a DWG
- ▶ místní a mezinárodní kontaktní osoby
- ▶ AGB všeobecné obchodní podmínky



Obchodní zastoupení a distribuce:

HOLWEKA s.r.o.
Vintrovna 424/3b
66441 Popůvky u Brna

Tel. 602 711 228
E-mail: kch@holweka.com