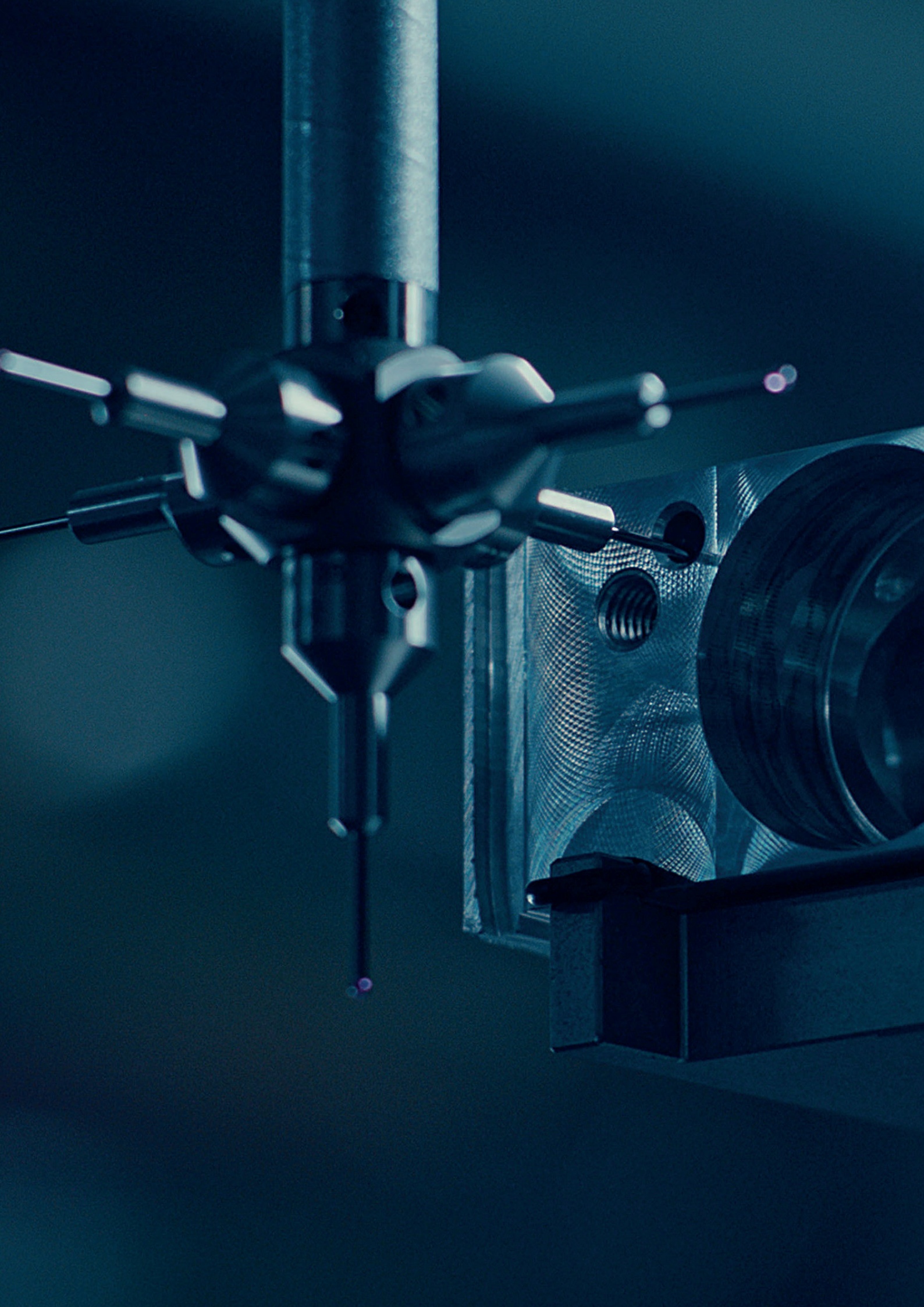




FritsJurgens®



SE SÍDLEM V NIZOZEMSKU BYLA ZALOŽENA FIRMA FRITSJURGENS, ABY VYVINULA ŘEŠENÍ PRO OTOČNÉ DVEŘE, SE KTERÝM BY BYLY REALIZOVATELNÉ MALÉ AŽ MONUMENTÁLNÍ, JEDNODUCHÉ AŽ EXPERIMENTÁLNÍ DVEŘE

Skrytá dokonalost	vidět je jen malá podlahová a stropní destička, všechno ostatní kování je skryté.
Neomezený design	dveře tak mohou být vyrobeny v libovolné výšce a z libovolného materiálu - pro neomezené možnosti designu.
Technologie pohybu	technologie pohybu využívá hydraulickou energii tak, že z ní dělá plynulý, řízený a jemný pohyb dveří.
Nadčasová kvalita	systemy jsou vyrobeny z vysoce odolných materiálů, jsou bezúdržbové.

## NEUSTÁLÉ ZLEPŠOVÁNÍ

---

FritsJurgens usiluje o co nejvyšší možnou kvalitu. Každý systém, který opouští sídlo společnosti FritsJurgens, je navržen, vyroben a testován s co největší pečlivostí a za použití nejlepších materiálů. Tak se podařilo vyvinout bezúdržbové panty; i po 136 letech každodenního používání bude pant stále bezchybně pracovat.

## CELOSVĚTOVÁ SÍŤ

---

S FritsJurgens spolupracují architekti, designéři a výrobci dveří po celém světě. Naše otočné panty jsou dostupné prostřednictvím důvěryhodné partnerské sítě ve více než 80 zemích.





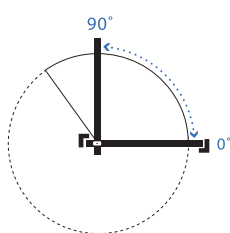
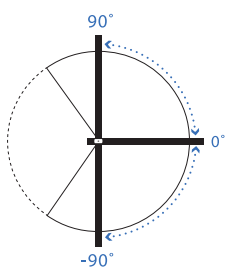
# SPODNÍ PIVOT

## System M+

Tento nastavitelný pivotový pant s řízeným zaklapnutím zajišťuje správné zamykání, kontrolovaný pohyb dveří o hmotnosti od 20 kg do 500 kg a nabízí další možnosti seřízení pohybu dveří.

## FUNKČNOST

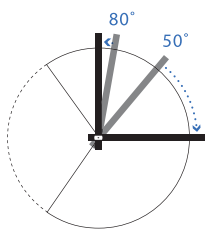
---



- oboustranné otvírání
- rotace 180°
- drží v pozici 90°, -90° a 0°
- samozavírání od 125° a -125° do 0°
- jednostranné otvírání (vhodné pro dveře se západkou)
- rotace 90°
- drží v pozici 90° a 0°
- samozavírání od 125° do 0°

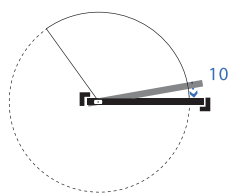
## POHYB KŘÍDLA

---



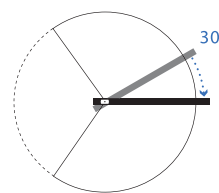
### Damper Control Tlumené zavírání

Hydraulická kontrola (tlumené otvírání) pro ochranu stěn, měkké zavření.



### Latch Control Řízené zaklapnutí

Zrychluje dveře krátce před zavřenou polohou, aby bylo zajištěno správné zavření.



### 30° Speed Control Řízená rychlost od 30°

Určuje rychlost zavírání, poslední část pohybu dveří.



# VARIANTY

## M32+

HMOTNOST DVEŘÍ\*

Třída A | 20 - 119 kg

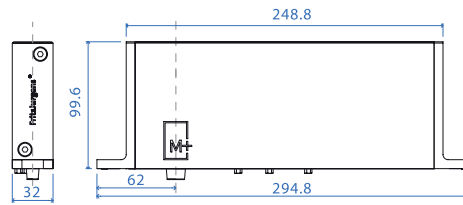
Třída B | 120 - 159 kg

Třída C | 160 - 209 kg

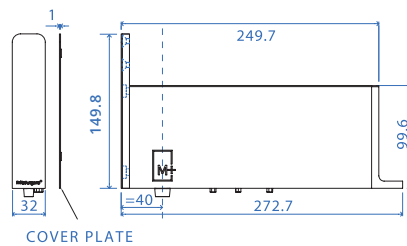
Třída D | 210 - 279 kg

Třída E | 280 - 349 kg

70 MM



40 MM



## M42+

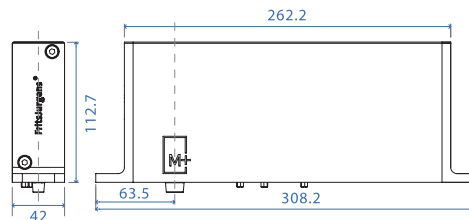
HMOTNOST DVEŘÍ\*

Třída F | 350 - 429 kg

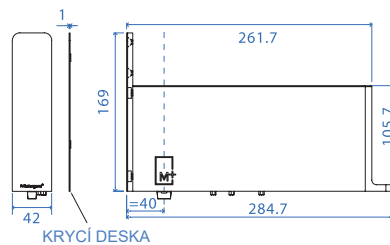
Třída G | 430 - 500 kg

\* V závislosti na šířce dveří

70 MM



40 MM



Naskenujte QR kód a objednejte System M+.



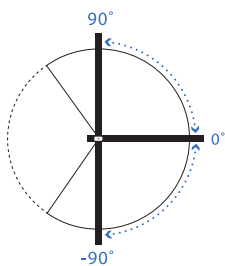
Navrženo společností Studio Ilk  
Vyrobitel společnost Lane Group Construction &  
Design Fotografie Anjie Blair



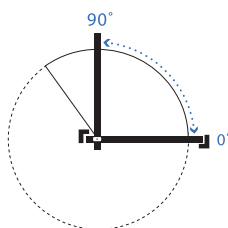
# System M

Tento samoobslužný pivotový pant Vám dává absolutní kontrolu nad pohybem Vašich pivotových dveří. Dotykem jen jednoho prstu jsou dveře uvedeny v plynulý pohyb. Pohyb dveří probíhá bez námahy, kontrolovaně a elegantně; dveře se jemně zavírají jako šepot.

## FUNKČNOST

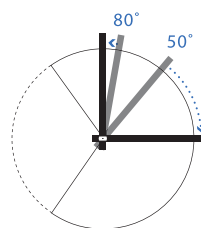


- oboustranné otevírání
- rotace 180°
- drží v pozici 90°, -90° a 0°
- samozavírání od 125° a -125° do 0°



- rotace 90°
- drží v pozici 90° a 0°
- samozavírání od 125° do 0°

## POHYB KŘÍDLA



### Damper Control

Hydraulická zpětná kontrola (tlumené otevírání) pro ochranu stěn a měkké dovírání.

## VARIANTY

### HMOTNOST DVEŘÍ\*

Třída AA | 20 - 79 kg

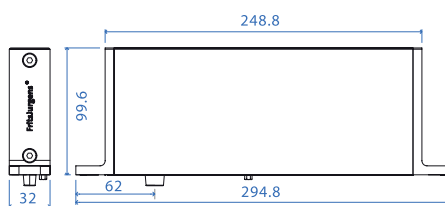
Třída A | 80 - 119 kg

Třída B | 120 - 159 kg

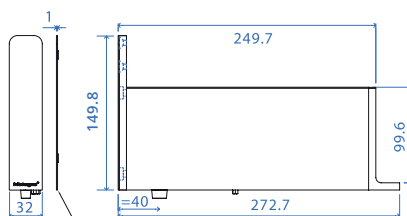
Třída C | 160 - 209 kg

\* V závislosti na šířce dveří

### 70 MM



### 40 MM



KRYCÍ DESKA



Naskenujte QR kód a objevte System M.

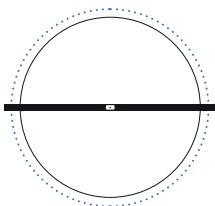


Navrženo konceptem Atelier Air  
Výrobce Air-Lux Technik AG  
Fotografoval Lukáš Häusenblas

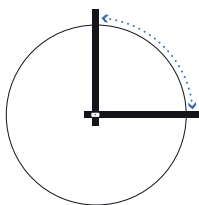
# System One

Nejideálnější otočný pant pro úzké profilové dveře. S výškou pouhých 18 mm lze tento otočný pant použít v široké škále provedení otočných dveří a aplikací.

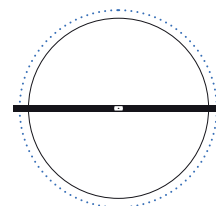
## FUNKČNOST



- oboustranné otvírání
- rotace 360°



- jednostranné otvírání
- rotace 90°



- 360° volný rotační pohyb

## POHYB KŘÍDLA

## VARIANTY

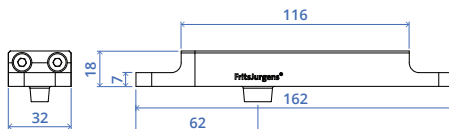
### HMOTNOST DVEŘÍ\*

Třída G | 0 - 500 kg

\* V závislosti na šířce dveří

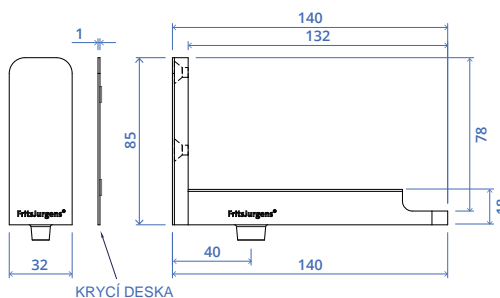
### 70 MM

Stranové nebo střední umístění, otočný bod od 70 mm.



### 40 MM

Boční umístění v rozích křídla, pevný otočný bod od 40 mm.



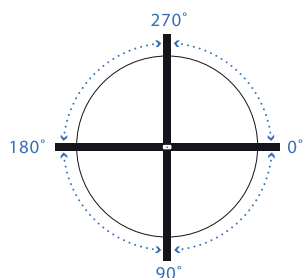
Naskenujte QR kód a objevte System One.



# System 3

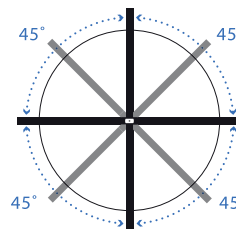
Jde o otočný systém o 360° s různými přidržovacími pozicemi, ideální pro pohyblivé stěny.

## FUNKČNOST



- oboustranné otvírání
- rotace 360°
- drží v pozici 0°, 90°, 180°, 270°

## POHYB KŘÍDLA



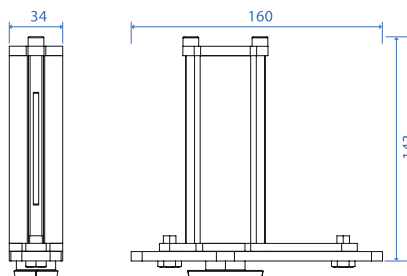
Od úhlu 45° se dveře automaticky posunou do polohy v obou směrech.

## VARIANTY

### HMOTNOST DVEŘÍ\*

Třída AA, C, E & G | 20 - 350 kg

\* V závislosti na šířce dveří



Naskenujte QR kód a objednejte System 3.

# HORNÍ PIVOT

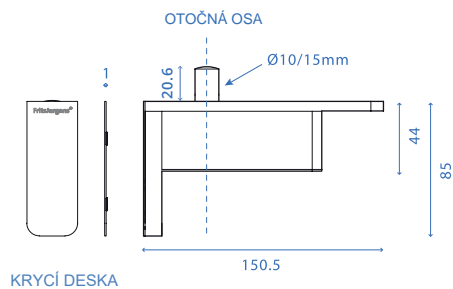
## Horní pivot 40 mm

Kompatibilní: System M+, System M,  
System One

- Pevný otočný bod 40 mm od hrany křídla
- Maximální světlá šířka, minimum nevyužitého prostoru
- V otevřené pozici jsou dveře minimálně viděny
- Ideální pro situace se standardními šířkami dveří

### K dispozici ve dvou variantách

- horní pivot třídy B (10 mm): pro System M a System M+ (třída AA, A a B)
- horní pivot třídy G (15 mm): pro System M, System M+ (třída C, D, E, F, G) a pro System One (třída G)



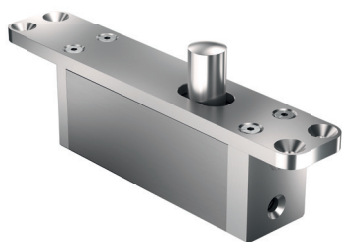
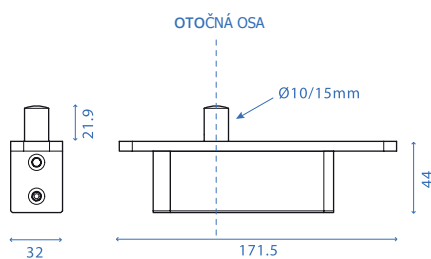
## Horní pivot 70 mm

Kompatibilní: System M+, System M,  
System One, System 3

- Otočný bod od hrany křídla 70 mm až do střední polohy
- Všestranný: vhodný pro téměř všechny otočné dveře

### K dispozici ve dvou variantách

- horní pivot třídy B (10 mm): pro System M, System M+ a System 3 (třídy AA, A a B)
- horní pivot třídy G (15 mm): pro System M, System M+, System 3 (třídy C, D, E, F, G) a System One



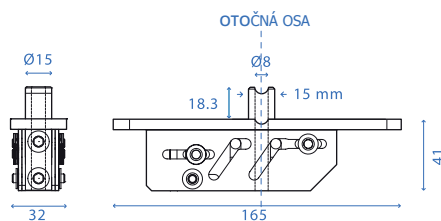


Navrženo společností PHD Group Australias  
Výrobce BAU Group Construction  
Fotografoval The picture desk (Des Harris)

## Horní pivot kabelová průchodka

Kompatibilní: System M+, System M,  
System One, System 3

- Otočný bod od hrany křídla 91 mm až do středního umístění
- Navrženo pro snadné vedení kabelů přes horní pivot
- 8 mm otvor pro kabely





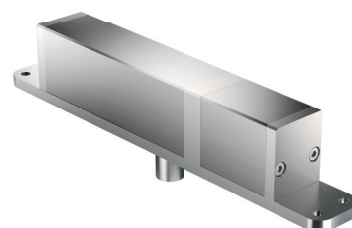
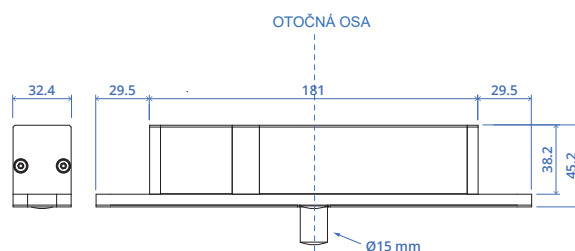


Navrhli Kwint a Bulder interieurarchitect  
Výrobce Harryvan Interieur

## Horní pivot obrácený

Kompatibilní: System M+, System M,  
System One, System 3

- Otočný bod od hrany křídla 130 mm až do středního umístění
- Ideální pro extra tenké zárubně a/nebo velké skleněné otvory
- Instalace do horního ostění/zárubně



# ZÁVĚSNÉ DESTIČKY

## Podlahové destičky

### PRO SYSTEM M/M+



**Hranatá podlahová destička**  
nerezová ocel



**Hranatá podlahová destička**  
černá



**Kulatá podlahová destička**  
nerezová ocel

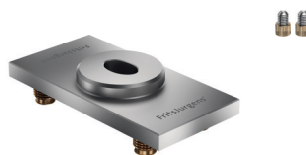


**Kulatá podlahová destička**  
černá



#### Zapuštěná hranatá/zaoblená podlahová destička

Zapuštěná do rámu dveří nebo podlahy v jedné rovině s okolím. Ideální pro padací těsnění.



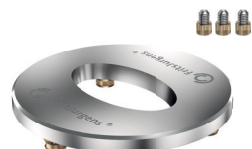
#### Zapuštěná hranatá podlahová destička

Zapuštěná do rámu dveří nebo podlahy v jedné rovině s okolím. Ideální pro padací těsnění.

### PRO SYSTEM 3



**Hranatá podlahová destička**  
nerezová ocel



**Kulatá podlahová destička**  
nerezová ocel

## PRO SYSTEM ONE



**Hranatá podlahová destička nenastavitelná**  
nerezová ocel



**Hranatá podlahová destička černá**



**Kulatá podlahová destička nerezová ocel**

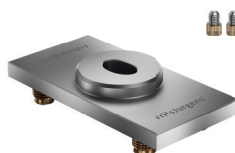


**Kulatá podlahová destička černá**



**Zapuštěná hranatá/zaoblená podlahová destička**

Zapuštěná do rámu dveří nebo podlahy v jedné rovině s okolím. Ideální pro padací těsnění.

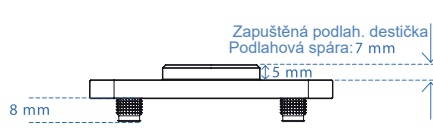
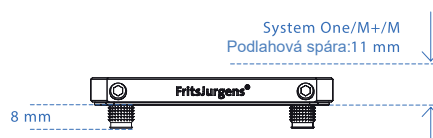
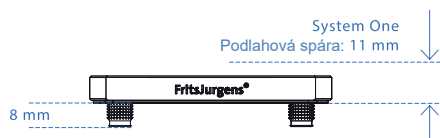


**Zapuštěná hranatá podlahová destička**

Zapuštěná do rámu dveří nebo podlahy v jedné rovině s okolím. Ideální pro padací těsnění.

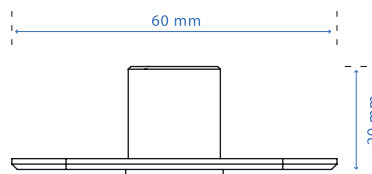
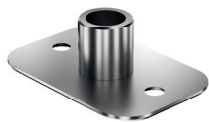
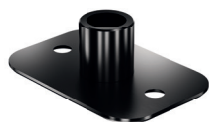
## SKVĚLÉ ŘEŠENÍ PRO PROJEKTY SE SÁLAVÝM PODLAHOVÝM VYTÁPĚNÍM

Všechny systémy otočných pantů FritsJurgens spočívají na malé podlahové desce, která rovnoměrně rozděljuje tíhu dveří do podlahy. Podlahové desky lze ukotvit montážními kolíky o průměru 8 mm. To znamená, že tvoří ideální řešení v kombinaci se sálavým podlahovým vytápěním.



# Stropní uchycení

## TŘÍDA B



### Stropní uchycení třída B

černá

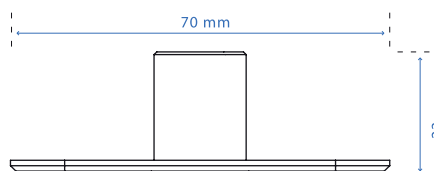
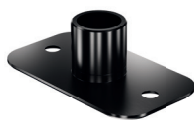
10 mm čep

### Stropní uchycení třída B

nerezová ocel

10 mm čep

## TŘÍDA G



### Stropní uchycení třída G

černá

15 mm čep

### Stropní uchycení třída G

nerezová ocel

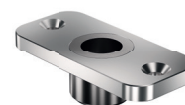
15 mm čep

---

# Uchycení

## PRO HORNÍ OBRÁCENÝ PIVOT

Součástí horního obráceného pivotu je obdelníkové uchycení do křídla. Uchycení je namontováno v horní hraně otočných dveří. Čep horního obráceného pivotu se během instalace vysune směrem dolů do otvoru uchycení.



# Pohledové krycí desky

## SYSTEM M+/M 40 MM SPODNÍ A HORNÍ PIVOTY



SS

Nerezová destička a uchycení  
Nerezové krycí destičky



BK

Černá destička a uchycení  
Černé krycí destičky



SS BK

Nerezová destička a uchycení  
Černé krycí destičky



BK SS

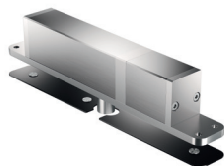
Černá destička a uchycení  
Nerezové krycí destičky

## HORNÍ OBRÁCENÝ PIVOT



SS

Nerezové uchycení  
Nerezová krycí deska



BK

Černé uchycení  
Černá krycí deska



WT

Nerezové/černé uchycení  
Bílá krycí deska

Krycí desky jsou k dispozici pouze pro systém M+/M 40 mm spodní a horní pivot a horní obrácený pivot.

## SYSTEM ONE 40 MM



SS

Nerezová krycí deska



BK

Černá krycí deska

# PŘÍSLUŠENSTVÍ

## Srovnávací magnety

Sada se skládá ze dvou silných magnetů. Ty jsou namontovány na spodní straně otočných dveří a přilehlé zdi nebo rámu. Magnety tímto posilují 0° pozici všech otočných dveří bez ohledu na jejich velikost nebo hmotnost.



## Vedení hexagon

Vedení hexagon usnadňuje instalaci otočných dveří. Minimální vzdálenost mezi otočným bodem a hranou dveří je 70 mm, maximální vzdálenost odpovídá středu šířky dveří. Pokud je otočný bod vzdálený více než 280 mm od hrany dveří, nabízíme pro snadnější instalaci vedení hexagon. Sada se skládá z výplňového bloku a imbusového klíče.



## Montážní klíč

Při instalaci dveří vybavených systémem M nebo M+, je velmi důležité, aby byly dveře instalovány v otevřené pozici. Za tímto účelem se oválný čep ve spodní části systému M nebo M+ otočí pomocí klíče o 90°, přičemž šipka směřuje směrem, kterým se dveře budou otvírat (pozice 0°). Při častějším používání může být podlahová destička namontována (Art.FP.M.X.X.S.SS) na montážní klíč.



## Adaptéry

Adaptéry lze použít k montáži součástí do kovového profilu.

Oba adaptéry se nejprve namontují do profilu.

Poté nabízí pevnou základnu pro montáž dalších částí.

V současné době nabízíme adaptéry pouze pro profily o tloušťce 2 mm.

Tento produkt je kompatibilní se všemi horními a spodními pivoty

System One a System 3.



	SYSTEM M+	SYSTEM M	SYSTEM 3	SYSTEM ONE
<b>VLASTNOSTI</b>				
Rotace	180° rotace a 90° rotace s dveřním rámem	180° rotace a 90° rotace s dveřním rámem	360° rotace	360° a 90° rotace
Drží v pozici	90°, -90° a 0°	90°, -90° a 0°	0°, 90°, 180° a 270°	-
Volný pohyb	-	-	-	✓
Samozavírání	✓	✓	-	-
Oboustranné otvírání	✓	✓	✓	✓
Jednostranné otvírání	✓	-	-	✓
Dveřní rám	✓	-	-	✓
Váha dveří	20 - 500 kg*	20 - 209 kg*	20 - 350 kg*	0 - 500 kg*
<b>PŘÍZPŮSOBITELNOST POHYBU</b>				
Tlumené zavírání	✓	✓	-	-
Řízení rychlosti od 30°	✓	-	-	-
Řízené zaklapnutí	✓	-	-	-
<b>SPECIFIKACE</b>				
Hmotnostní třída	7 tříd, A-G	4 třídy, AA-C	4 třídy, AA, C, E & G	1 třída, G
Hmotnost	M32+: 2,7 kg M42+: 4,0 kg	2,7 kg	0,74 kg	0,34 kg
Materiál	nerezová ocel eloxovaný hliník	nerezová ocel ocelexovaný hliník	nerezová ocel ocelexovaný hliník	nerezová ocel ocelexovaný hliník
<b>KOMPATIBILITA HORNÍHO PIVOTU</b>				
Horní pivot	TP-70, TP-40, TP-CG, TP-R	TP-70, TP-40, TP-CG, TP-R	TP-70, TP-CG, TP-R	TP-70, TP-40, TP-CG, TP-R

\* V závislosti na šířce dveří

# FritsJurgens®

Distribuce v České a Slovenské republice:

HOLWEKA s.r.o.

Vintrova 424/3b

664 64 Popůvky u Brna

+420 602 711 228

kch@holweka.com

BP.info.EN.2023

Copyright © FritsJurgens®

05-2023



8 720681 608389



[www.fritsjurgens.com](http://www.fritsjurgens.com)